

公共開放空間管理維護基金計算

獎勵範圍依【**新北市都市更新建築容積獎勵辦法**】第二條第二項第一目

自建築線退縮淨寬四公尺以上建築，退縮部分以淨空設計及設置無遮簷人行步道或補足道路必要之路寬。但更新單元臨接計畫道路或已指定建築線現有巷道之寬度未達八公尺，而依規定應於基地內自行退縮者，應自該退縮線後再退縮淨寬四公尺以上建築。

本案更新單元臨接兩側計畫道路寬皆大於八公尺，應自建築線退縮淨寬四公尺以上建築。

依【**新北市公共開放空間管理維護基金計算管理運用要點**】第三條

公共開放空間管理維護基金計算

$$= 529.02 \times 6500 + 115.74 \times 2000$$

$$= 3670110 \text{元}$$

- 容積獎勵退縮範圍 529.02m²
- 對外開放空間 115.74m²
- 新設透空圍欄
- 活動門

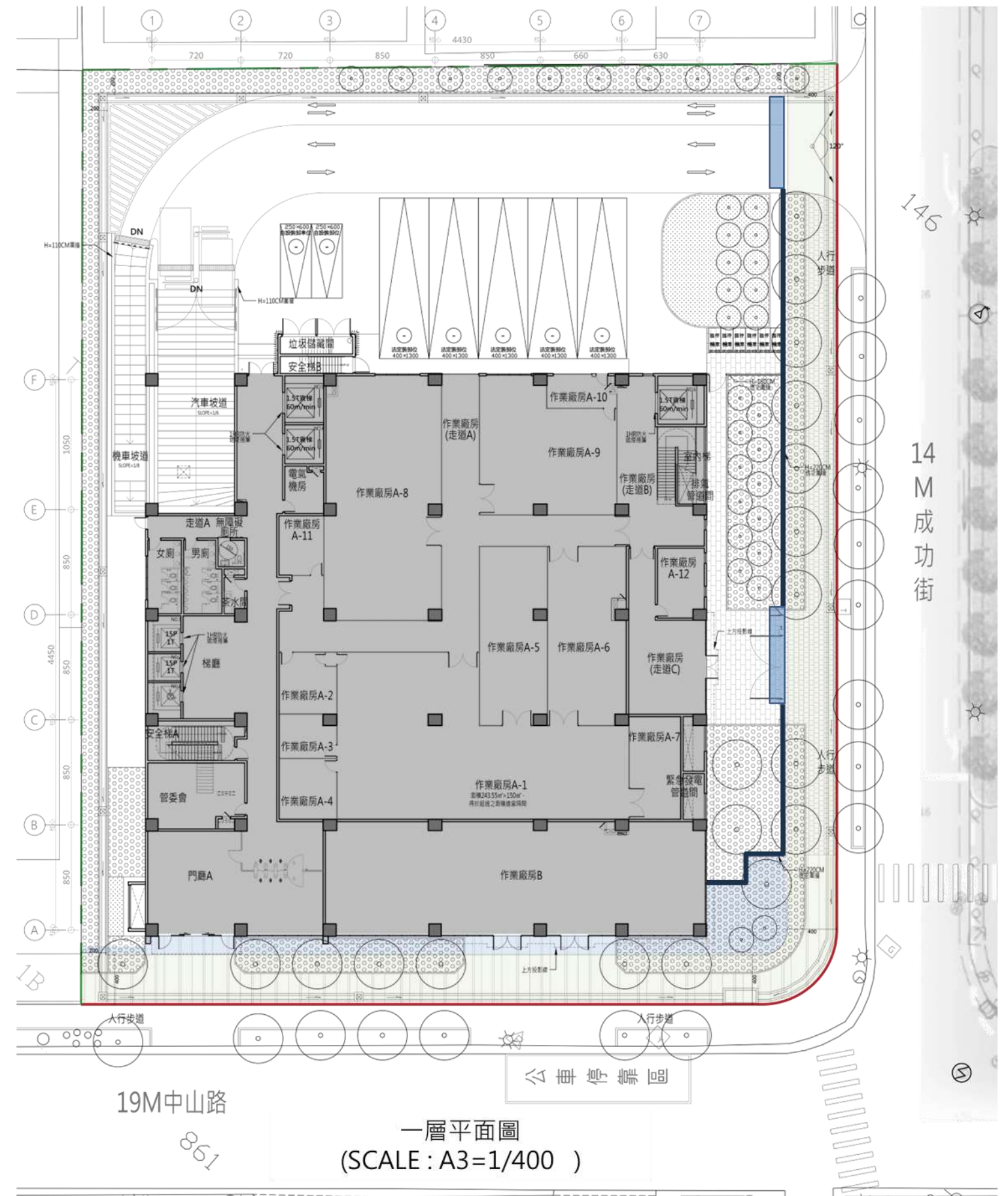


圖 10-5 公共開放空間管理維護基金計算圖

一、現有巷道廢止或改道計畫(包含巷道、溝渠、水道等)

無現有巷道，無涉及廢巷或改道計畫。

二、建築興建計畫

本案擬興建鋼筋混凝土結構設計建築物，其相關數值如下。

表11-1 建築興建計畫表

項目		數值
棟別數		1幢1棟
構造別		鋼筋混凝土造
地上/地下層數		地上10層/地下2層
規劃單元	總單元	33戶
	住宅單元	-
	商業單元	-
	工業單元	33戶
	其他	-
汽車位	法定汽車位 (含無障礙車位)	68部
	自設汽車位	35部
	公共汽車位	5部
	小計	108部
機車位	法定機車位 (含無障礙車位)	68部
	自設機車位	83部
	公共機車位	5部
	臨停機車位	6部
	小計	162部
裝卸車位	法定裝卸車位	5部
	自設裝卸車位	3部
	小計	8部

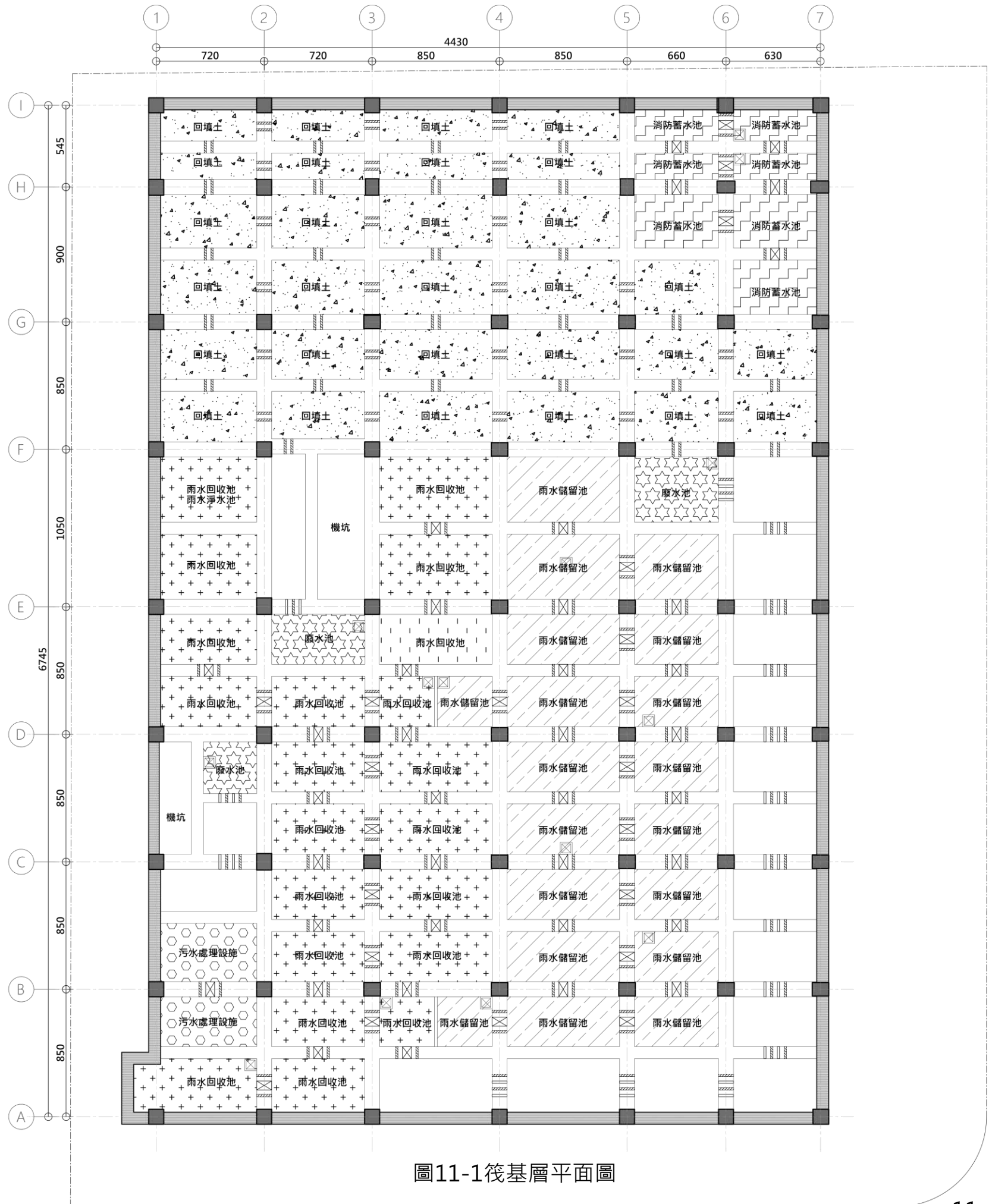
第11章 面積計算表

表11-2面積計算表

新北市土城區沛陂段145地號一筆土地 廠房新建工程 面積計算表及法規檢討																						
1	申請地點	新北市土城區沛陂段地號145																				
2	總本面積(m ²)	4,620.49 m ² (依土地使用管制要點第四條規定)																				
3	使用分區	甲種工業區	建蔽率=	60.00%	容積率	=	210.00%															
4	實測基地面積	4620.49(m ²) (同土地總本面積)																				
5	使用基地面積	4620.49(m ²) (同土地總本面積)																				
6	允建建築面積	基地面積	4620.49(m ²)	X	建蔽率	60.00%	=	2772.29(m ²)														
7	(A0)允建基準樓地板面積	基地面積	4620.49(m ²)	X	容積率	210.00%	=	9703.03(m ²)														
8	都更獎勵50%	獎勵面積	=	9703.03(m ²)	X	50%	=	4851.51(m ²)														
9	允建總容積	(ΣFA) =	9703.03(m ²)	+	4851.51(m ²)	=	14554.54(m ²)	允建容積率 =	210%×1.5=315%													
10	實設建築面積	(ΣFA) =	2108.67(m ²)	<	法定建築面積	2772.29(m ²)	實設建築面積	2108.67(m ²)	<	法定建築面積	2772.29(m ²)	OK!										
11	實設空地面積	(ΣFA) =	4620.49(m ²)	-	實設建築面積	2108.67	=	2511.82(m ²)	實設空地面積	2511.82(m ²)	>	法定空地面積	1848.20(m ²)	OK!								
12	實設建蔽率	申請實設建築面積	2108.67(m ²)	/	4620.49(m ²)	=	45.64%	實設建蔽率	45.64%	<	法定建蔽率	60.00%	OK!									
13	實設容積率	申請實設容積樓地板面積	14554.49(m ²)	/	4620.49(m ²)	=	315.00%	實設容積率	315.00%	<	允建容積率	315%	OK!									
14	法定開挖率	法定開挖面積 【500*(60%+20%)】 + 【(4620.49-500)*(60%+10%)】 = 3,284.34 m ² 開挖率 = (3284.34/4620.49)=71.08%																				
15	實設開挖率	地下層樓地板面積	3150.43(m ²)	/	4620.49(m ²)	=	68.18%	實設開挖率	68.18%	<	法定開挖率	71.08%	OK!									
16	各層樓地板面積	樓層	樓地板面積 (m ²)	容積樓地板(m ²)	車行坡道 (m ²)	外廊 (m ²)	梯廳 (m ²)	梯廳免計容積當層樓地板10%	梯廳回計容積	15%-安全梯 (m ²)	15%-管委會 (m ²)	15%-機電設備、管道間(m ²)	居室面積(m ²)	機電設備間 < 當層居室面積10%	樓高(M)	用途	戶數					
		B1F	3,150.43 m ²											-	居室面積10%(m ²)	符合與否	4.20M	防空避難室、停車空間				
		B2F	3,072.51 m ²														3.60M	停車空間				
		小計	6,222.94 m ²																			
		1F	2,083.28 m ²	1,662.32 m ²	92.77 m ²	5.5 m ²	281.45 m ²	208.33 m ²	73.12 m ²	44.82 m ²	41.92 m ²	33.12 m ²	1,213.94 m ²	121.39 m ²	OK!	6.00M	門廳、作業廠房	5戶				
		2F	2,085.54 m ²	1,647.27 m ²			224.80 m ²	208.55 m ²	16.25 m ²	93.56 m ²	25.54 m ²	110.62 m ²	1,278.15 m ²	127.82 m ²	OK!	4.50M	作業廠房					
		3F	1,865.17 m ²	1,344.74 m ²			192.47 m ²	186.52 m ²	5.95 m ²	57.75 m ²	152.13 m ²	124.03 m ²	1,262.93 m ²	126.29 m ²	OK!	4.50M	作業廠房、員工宿舍					
		4F	1,808.67 m ²	1,411.79 m ²			180.12 m ²	180.87 m ²		57.75 m ²	34.98 m ²	124.03 m ²	1,357.16 m ²	135.72 m ²	OK!	4.50M	作業廠房	4戶				
		5F	1,808.67 m ²	1,411.79 m ²			180.12 m ²	180.87 m ²		57.75 m ²	34.98 m ²	124.03 m ²	1,352.22 m ²	135.22 m ²	OK!	4.50M	作業廠房	4戶				
		6F	1,808.67 m ²	1,411.79 m ²			180.12 m ²	180.87 m ²		57.75 m ²	34.98 m ²	124.03 m ²	1,357.16 m ²	135.72 m ²	OK!	4.50M	作業廠房	4戶				
		7F	1,808.67 m ²	1,411.79 m ²			180.12 m ²	180.87 m ²		57.75 m ²	34.98 m ²	124.03 m ²	1,352.22 m ²	135.22 m ²	OK!	4.50M	作業廠房	4戶				
		8F	1,808.67 m ²	1,411.79 m ²			180.12 m ²	180.87 m ²		57.75 m ²	34.98 m ²	124.03 m ²	1,357.16 m ²	135.72 m ²	OK!	4.50M	作業廠房	4戶				
		9F	1,808.67 m ²	1,411.79 m ²			180.12 m ²	180.87 m ²		57.75 m ²	34.98 m ²	124.03 m ²	1,352.22 m ²	135.22 m ²	OK!	4.50M	作業廠房	4戶				
		10F	1,808.67 m ²	1,411.79 m ²			180.12 m ²	180.87 m ²		57.75 m ²	34.98 m ²	124.03 m ²	1,357.16 m ²	135.72 m ²	OK!	4.50M	作業廠房	4戶				
		小計	18,694.68 m ²	14,536.86 m ²	98.27 m ²		1,959.56 m ²	1,869.47 m ²	95.32 m ²	600.38 m ²	464.45 m ²	1,135.98 m ²	13,240.32 m ²			46.50M		33戶				
		屋突一層	263.00 m ²													3.00M	機房、屋頂花園					
屋突二層	263.00 m ²													3.00M	機房、水箱							
屋突三層	214.89 m ²													3.00M	機房							
小計	740.89 m ²													9.00M								
合計	25,658.51 m ²	14,536.86 m ²	98.27 m ²		1,959.56 m ²	1,869.47 m ²	95.32 m ²	2,200.81 m ²			13,240.32 m ²			63.30M		33戶						
17	15%免計容積反計檢討	15%-安全梯+管委會+機電設備、管道間(m ²) = 15%免計容積 < 允建總容積 X 15.00% = 2200.81(m ²) > 14554.54(m ²) X 15.00% = 2183.18(m ²) 檢核 2200.81(m ²) - 2183.18(m ²) = 17.63 15%免計容積反計 17.63(m ²)																				
18	總容積樓地板面積檢討	允建總容積	14554.54(m ²)	>	實設總容積樓地板面積	14536.86(m ²)	+	15%免計容積反計	17.63(m ²)	=	14554.49(m ²)	餘	0.05(m ²)	OK!								
19	總樓地板面積	地下樓地板面積	6222.94(m ²)	+	1F至10F樓地板面積	18694.68(m ²)	+	R1F至R3F樓地板面積	740.89(m ²)	=	25658.51(m ²)											
20	汽車停車數量檢討	法定汽車數	25658.51(m ²)	-	地下樓地板面積	6222.94(m ²)	-	屋突	740.89(m ²)	-	地上層機房	1135.98(m ²)	-	外廊/車行坡道	98.27	=	17460.43(m ²)	((17460.43-500)/250)=	67.84	...取	68(輛)	
		無障礙汽車數(依技規167-6)	51~100輛應設2輛	本案實設	2(輛)																	
		地下實設汽車數 =	法定汽車數(含無障礙)	68(輛)	+	自設汽車數	35(輛)	+	公共汽車位	5(輛)	+	自設裝卸位	1(輛)	=	109(輛)							
地上實設汽車數 =	法定機車數	51~100輛應設2輛	本案自設	2(輛)																		
機車停車數量檢討	無障礙機車數(依新北市機車設置要點)	51~100輛應設2輛	本案自設	2(輛)																		
實設機車數 =	法定機車數(含無障礙)	68(輛)	+	地下自設機車數	83(輛)	+	公共機車位	5(輛)	+	地上臨時機車位	6(輛)	=	162(輛)									
21	裝卸停車數量檢討	法定大貨車裝卸車位=	14554.54	-	1500	/	4000	+1=	3.26	+	1	=	4.26	取	5(輛)							
22	防空避難室檢討	內政部指定建築物附建防空避難設備適用地區及建築技術規則141-1規定按建築面積全部附建 = 2108.67(m ²)																				
23	地下室容積檢討	樓地板面積	=	6222.94(m ²)	<	(實設建築面積(防空)	2108.67(m ²)	+	地下實設汽車數	109(輛)	X	40(m ²)	+	法定機車數	68(輛)	X	4(m ²))	=	6740.67(m ²)	OK!
24	總戶數	33戶																				

第11章 設計圖說

各層平面圖 筏基層平面圖 (SCALE: A3=1/300)



圖例	說明	圖例	說明
	消防蓄水池		污水處理設施
	雨水回收池		筏基連通孔 60×60cm
	雨水儲留池		100φ PVC連通管
	廢水池		100φ PVC通氣管
			50φ PVC連通管(電梯機坑)
			人孔 60×60cm

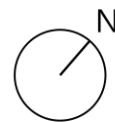
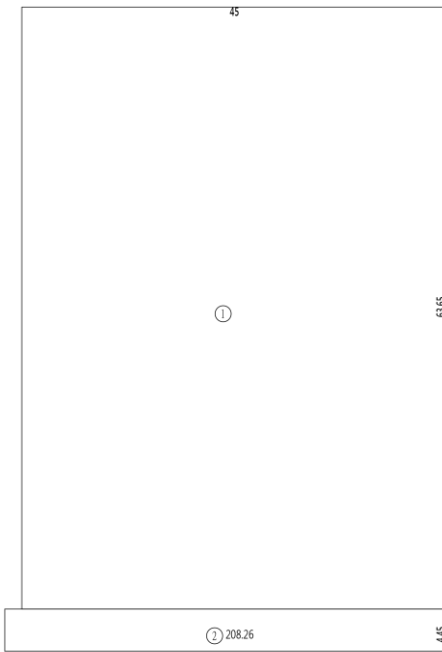


圖11-1筏基層平面圖

第11章 設計圖說

各層平面圖 地下二層平面圖 (SCALE: A3=1/300)



樓地板面積檢討圖

一、樓地板面積檢討 3072.51m²

- ① 63.65*45=2864.25
- ② 208.26*4.45=208.26
- ①+② 2864.25+208.26=3072.51

二、地下室容積檢討 0m³

依【建築技術規則】第141-1條規定：非公眾使用之建築物，其層數在六層以上者，按建築面積全部附建。
 地下室容積=地下室各層樓地板面積總和-汽車停車位數*40m³-防空避難室-法定機車停車位*4m³
 B1F樓地板面積=3150.43m²、B2F樓地板面積=3072.51m²、地下室各層樓地板面積總和=6222.94m²
 地下實設汽車=40 (B1F)+69 (B2F)=109輛、法定機車位數=68輛
 本案地下室容積=6222.94-109*40-68*4=-517.73(地下室容積為0m³)...OK

三、防火區劃檢討

依【建築技術規則建築設計施工編】第七十九之一條
 防火構造建築物供在列用途使用，無法區劃分稱部分，以具有一小時以上防火時效之牆壁、防火門窗等防火設備
 與該處防火構造之樓地板自成一個區劃者，不受前條第一項之限制：
 檢討：地下室一、二層為停車空間，自成一防火區劃。

四、樓梯設置及寬度檢討

依【建築技術規則】第八十九條第五款規定：
 本章各節關於樓地板面積之計算，不包括法定防空避難設備面積、室內停車空間面積、騎樓及機械房、電氣室、直通樓梯間、電梯間、蓄水池及屋頂突出物面積等類似用途部分。
 本案 B2F 計算樓地板面積=0m²
 依【建築技術規則】第九十三條第一項規定：
 任何建築物自樓梯以外之各樓層均應設置一座以上之直通樓梯（包括坡道）連接樓梯間或地面，樓梯位置應於明顯處所。
 本案 B2F 設置直通安全梯一座...OK

依【建築技術規則】第三十三條規定：
 地面層以上每層之居室樓地板面積超過二百平方公尺或地下室樓層超過二百平方公尺者，
 本案實設為無障礙樓梯，樓梯平台寬度120CM，級高<16CM，級深>26CM...OK

樓梯及平台寬度	級高尺寸	級深尺寸
120CM	20CM	24CM

五、B2F 停車位檢討

依【土地使用分區管制辦法】第14條(填地)都市計畫(既有發展地區)細部計畫(第二階段)案)第十七條及【建築技術規則】第141條之規定，另依【新北市都市更新審議原則】第十八條之規定，考量建築空間使用之需求，規劃停車之檢討，該處停車(公共車位)、坡道等停車位並配合服務動線規劃，該車位不得計入法定及自設停車位數，並應於公策大處現約加註不得銷售移轉。

樓地板面積17460.43m²(不含停車空間、門廳、外廳、機械房...等)。
 法定汽車位數量=1+(17460.43-500)/250=67.84,取68輛
 實設35輛，自設裝頭部位3輛，公共汽車位5輛，實設111輛。
 法定機車位數量不得小於法定汽車位數量，取68輛。
 自設83輛，公共機車位5輛，地上停車位6輛，實設162輛。

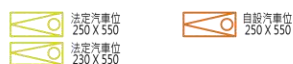
依【建築技術規則】第167-6條規定：法定停車位數量在51-100之間，無障礙停車位數量不得少於2輛，依【新北市建築物機車停車空間設置要點】，無障礙機車停車位數量不得小於無障礙汽車停車位之法定數量：
 法定無障礙汽車停車位=2輛，實設2輛。
 法定無障礙機車停車位=2輛，實設2輛。

依【新北市都市更新審議原則】第十六條，法定車位30%應作為充電停車位：
 應設充電汽車位=68*0.3=20.4，取21輛，實設21輛...OK

依【建築技術規則】第60條之規定，設置於室內之停車位，其五分之一車位數，每輛停車位寬度得寬減二十公分，但停車位與機械房牆壁者，不得寬減，且寬度寬減之停車位不得連續設置。

實設汽車停車位111輛，其中設置於室內之停車位109輛。
 B1F、B2F實設小汽車位=2+3=5輛。

5輛 < 109/5=21.8輛...OK



	250 X 550	230 X 550	350 X 600	250 X 600	合計
法定	32	2	-	-	69
自設	32	1	-	2	69
面積	880m ²	37.95m ²	-	30m ²	947.95m ²

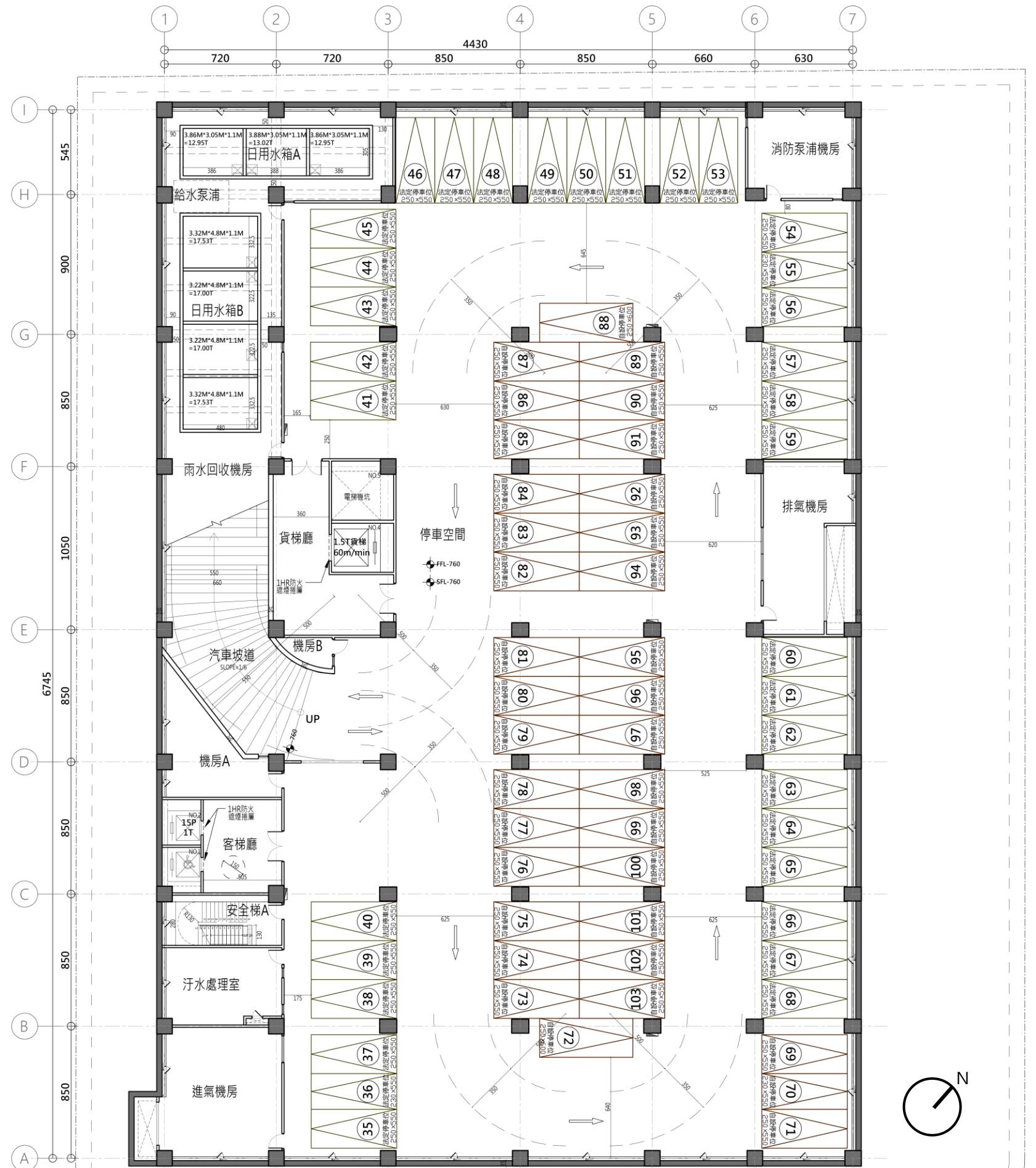
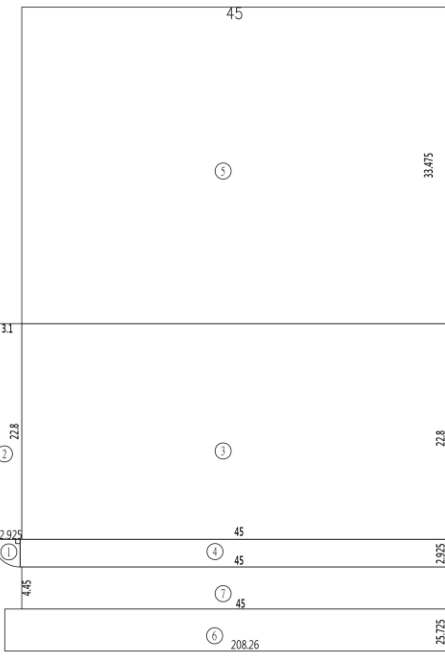


圖11-2地下二層平面圖

第11章 設計圖說

各層平面圖 地下一層平面圖 (SCALE: A3=1/300)



樓地板面積檢討圖

一、樓地板面積檢討 3150.43m²

- ① 2.925*2.925*PI/4=6.72
 - ② 22.8*31=70.68
 - ③ 45*2.28=102.6
 - ④ 45*2.925=131.63
 - ⑤ 33.475*45=1506.38
 - ⑥ 208.26
 - ⑦ 4.45*45=200.25
 - ⑧ ①+②+③+④+⑤+⑥+⑦
- 7.23+70.68+102.6+131.63+1506.38+208.26+200.25=3150.43

二、地下室容積檢討 0m³

依【建築技術規則】第141-1條規定，非公眾使用之建築物，其層數在六層以上者，按建築面積全部附建。
地下室容積=地下室各層樓地板面積總和-汽車停車位數*40m³-防空避難室-法定機車停車位*4m³
B1F樓地板面積=3150.43m²，B2F樓地板面積=3072.51m²，地下室各層樓地板面積總和=6222.94m²
地下室汽車=40 (B1F)+69 (B2F)=109輛，法定機車位數=68輛
本案地下室容積=6222.94-109*40-68*4=-517.73(地下室容積為0m³)_OK

三、防火區劃檢討

依【建築技術規則建築設計施工編】第七十九條之一條
防火構造建築物供左列用途使用，無法區劃分層部分，以具有一小時以上防火時效之牆壁、防火門窗等防火設備
與該處防火構造之樓地板自成一區劃者，不受前條第一項之限制：
檢討：地下室一、二層為停車空間，自成一防火區劃。

四、樓梯設置及寬度檢討

依【建築技術規則】第八十九條第五款規定：
本專章所稱之樓梯指供公眾使用之樓梯，不包括法定防空避難設施樓梯、室內停車空間樓梯、騎樓及機械房、電氣室、直達樓梯間、電梯間、蓄水池及屋頂突出物樓梯等類似用途部分。
本案B1F計算樓地板面積=0m²
依【建築技術規則】第九十三條第一項規定：
任何建築物自總樓層以外之各樓層均應設置一座以上之直通樓梯(包括坡道)直通避難層或地面。
樓梯位置應設於明顯處所。
本案B1設置直通安全梯一座_OK

依【建築技術規則】第三十三條規定：
地面層以上有層之屋蓋樓地板面積超過二百平方公尺或地下室面積超過二百平方公尺者，
本案實設為無障礙樓梯，樓梯級平台寬度120CM，級高<16CM，級深>26CM_OK

樓梯及平台寬度	級高尺寸	級深尺寸
120CM	20CM	24CM

五、B2F_停車位檢討

依【土地使用分區管制規則】(即土地(區域)都市計畫(既有發展地區)細部計畫(第二階段案))第七條及【建築技術規則】(設置)；另依【新北市都市更新事業原則】第十八條之規定，考量建築空間使用之需求，規劃停車位數，計容停車位(公共汽車)、垃圾車等停車位並配合發給執照規劃，該車位不得計入法定及自設停車位數，並應於公署大廳內加註不得移售移轉。
樓地板面積17460.43m²(不含停車空間、門廳、外廳、機械房等)。
法定汽車位數=1*(17460.43-500)/250=67.84，取68輛
實設35輛，自設裝卸單位3輛，公共汽車位5輛，實設111輛。
法定機車位數不得小於法定汽車位數，取68輛。
自設83輛，公共機車位5輛，地上自設機車位6輛，實設162輛。
依【建築技術規則】第167-6條規定，法定停車位數量在51~100間，無障礙停車位數量不得少於2輛，依【新北市建築技術規則】(設置)；另依【新北市都市更新事業原則】第十六條，法定車位30%應作為充電停車位；應設充電汽車位=68*0.3=20.4，取21輛，實設21輛_OK

地下一層機車停車位面積計算表				地下一層公共汽車位面積計算表			
100 X 200	255 X 250	合計	250 X 550	230 X 550	合計	自設裝卸單位	公共汽車位
法定	66	2	1	-	6	1	5
自設	83	-	5	-	6	-	-
公共機車	5	-	面積	82.5m ²	-	-	-
面積	308m ²	9.9m ²	317.9m ²				
地下一層汽車停車位面積計算表				地下一層公共汽車位面積計算表			
250 X 550	230 X 550	350 X 600	250 X 600	合計	合計	自設裝卸單位	公共汽車位
法定	28	2	2	2	34	1	5
自設	-	-	-	-	-	-	-
面積	385m ²	25.3m ²	33m ²	30m ²	473.3m ²	-	-

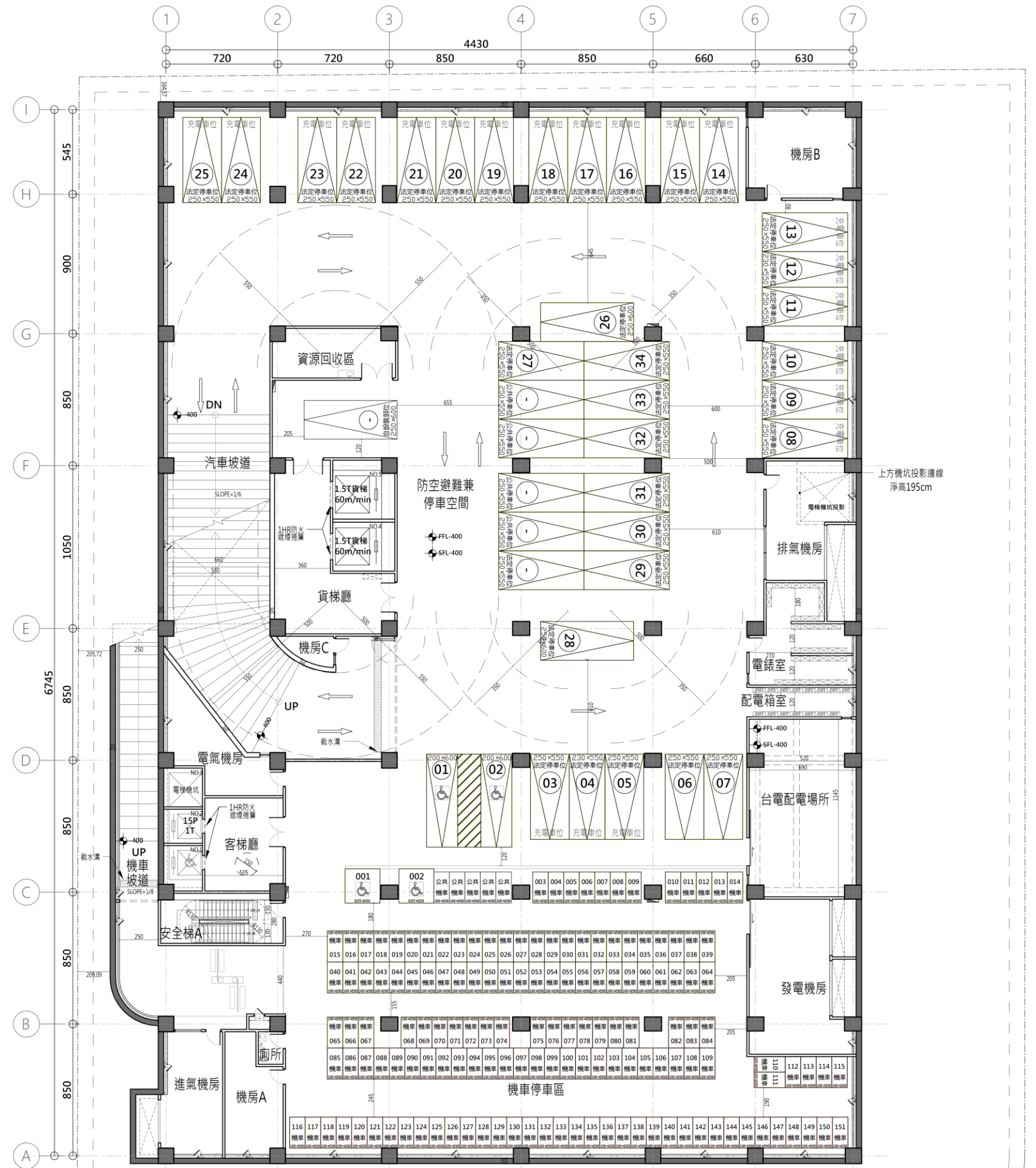
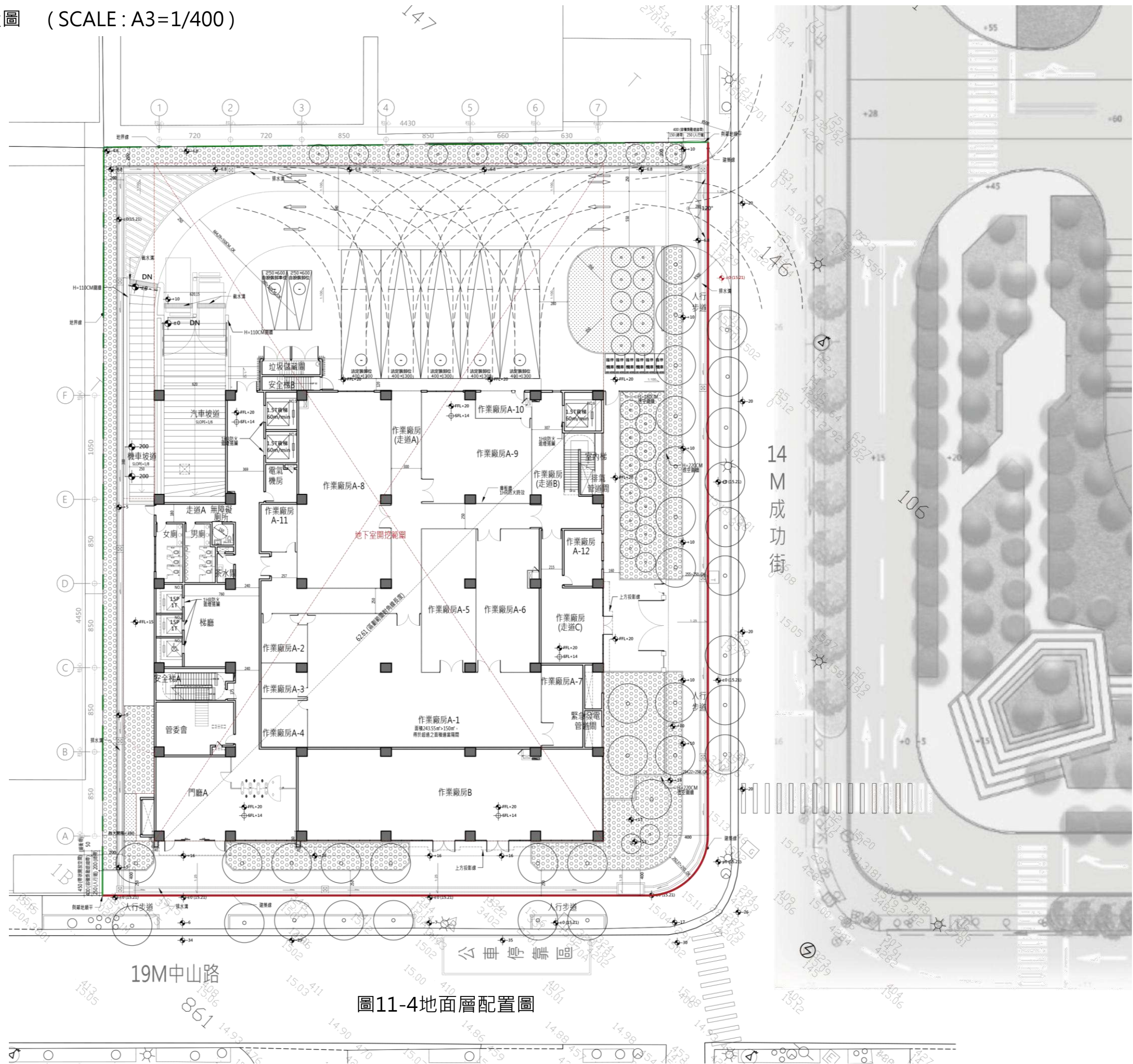


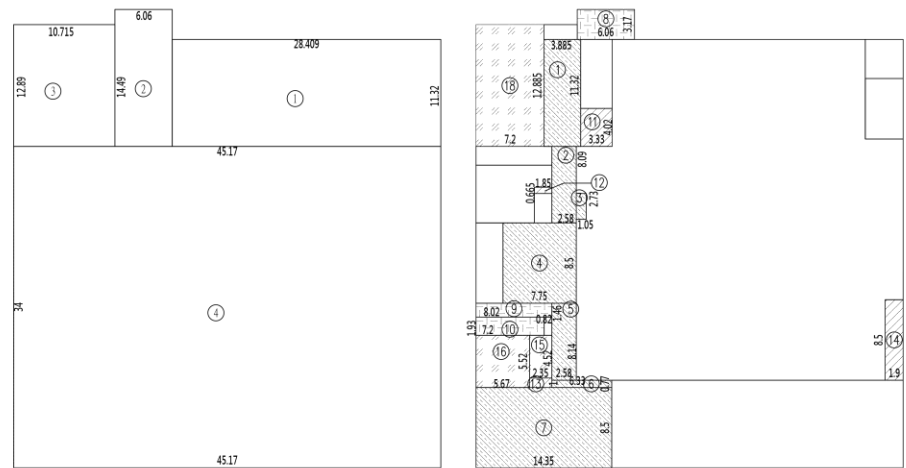
圖11-3地下一層平面圖

各層平面圖 地面層配置圖 (SCALE: A3=1/400)



第11章 設計圖說

各層平面圖 一層平面圖 (SCALE: A3=1/300)



- 樓地板面積檢討圖** 2083.28m²
- 一、樓地板面積檢討
- ① 28.409*11.32=321.59 ④ 45.17*34=1535.76 ①+②+③+④
- ② 6.06*14.49=87.81 ⑤ 321.59+87.81+138.12+1535.76=2083.28
- ③ 10.715*12.89=138.12
- 二、梯廳面積檢討 281.45m²
- ① 8.14*2.58=21 ⑤ > 2083.23*10%=208.33
- ② 11.32*3.885=43.98 ⑥ 0.77*6.33=4.87 容積樓地板面積=73.12
- ③ 2.58*8.09=20.872 ⑦ 8.5*14.35=121.975
- ④ 1.05*2.73=2.867 ⑧ 小計=43.98+20.872+2.867+65.88+21+4.87+121.975
- ⑤ 8.5*7.75=65.88 ⑨ 小計=281.45m²
- 容積樓地板面積檢討圖 119.86m²
- 三、15%免計容積檢討
- 安全梯: ① 3.17*6.06=19.21m² ④ 8.5*1.9=16.15 小計=13.387+1.23+16.15+2.35=33.12m²
- ② 1.46*8.02=11.71 ⑤ 小計=15.235*4.52=10.62
- ③ 1.93*7.20=13.9m² ⑥ 16.567*5.52=31.3 小計=10.62+31.3+41.92m²
- 管委會: ① 2.35*1=2.35 15%免計容積=44.82+33.12+41.92=119.86
- 四、陽台面積檢討
- 本案1F無設置陽台，陽台面積=0m²
- 五、梯廳+陽台面積檢討
- 管委會: ① 2.35*1=2.35 ② 2.73*3.52=9.51 ③ 3.48*3.52=12.25 ④ 3.48*3.52=12.25 ⑤ 3.48*3.52=12.25 ⑥ 3.48*3.52=12.25 ⑦ 3.48*3.52=12.25 ⑧ 3.48*3.52=12.25 ⑨ 3.48*3.52=12.25 ⑩ 3.48*3.52=12.25 ⑪ 3.48*3.52=12.25 ⑫ 3.48*3.52=12.25 ⑬ 3.48*3.52=12.25 ⑭ 3.48*3.52=12.25 ⑮ 3.48*3.52=12.25 ⑯ 3.48*3.52=12.25 ⑰ 3.48*3.52=12.25 ⑱ 3.48*3.52=12.25 ⑲ 3.48*3.52=12.25 ⑳ 3.48*3.52=12.25 ㉑ 3.48*3.52=12.25 ㉒ 3.48*3.52=12.25 ㉓ 3.48*3.52=12.25 ㉔ 3.48*3.52=12.25 ㉕ 3.48*3.52=12.25 ㉖ 3.48*3.52=12.25 ㉗ 3.48*3.52=12.25 ㉘ 3.48*3.52=12.25 ㉙ 3.48*3.52=12.25 ㉚ 3.48*3.52=12.25 ㉛ 3.48*3.52=12.25 ㉜ 3.48*3.52=12.25 ㉝ 3.48*3.52=12.25 ㉞ 3.48*3.52=12.25 ㉟ 3.48*3.52=12.25 ㊱ 3.48*3.52=12.25 ㊲ 3.48*3.52=12.25 ㊳ 3.48*3.52=12.25 ㊴ 3.48*3.52=12.25 ㊵ 3.48*3.52=12.25 ㊶ 3.48*3.52=12.25 ㊷ 3.48*3.52=12.25 ㊸ 3.48*3.52=12.25 ㊹ 3.48*3.52=12.25 ㊺ 3.48*3.52=12.25 ㊻ 3.48*3.52=12.25 ㊼ 3.48*3.52=12.25 ㊽ 3.48*3.52=12.25 ㊾ 3.48*3.52=12.25 ㊿ 3.48*3.52=12.25
- 六、實設容積計算 1662.32m³
- 實設容積=樓地板面積*樓層-15%免計容積-車道+回計面積
- 2083.28-281.45-119.86-92.77+73.12=1662.32m³



- 居室面積檢討圖** 1356.72m²
- 七、居室面積檢討
- ① 9.435*11.32=106.8 ⑤ 8.55*11.985=102.47 ⑦ 30.82*9.27=285.7 ⑩ 2.35*4.52=10.62
- ② 13.235*4.915=65.05 ⑥ 5.115*28.27=144.6 ⑧ 11.13*11.335=126.16 ⑪ 5.67*5.52=31.3
- ③ 3.65*9.5=34.68 ⑨ 32.67*8.5=277.7 ⑫ 5.82*9.97=23.11 ⑬ 1.85*3.11=5.75
- ④ ①+②+③+④+⑤+⑥+⑦+⑧+⑨+⑩+⑪+⑫+⑬
- 106.8+65.05+34.68+102.47+144.6+277.7+285.7+126.16+23.11+10.62+31.3+5.75=1213.94
- 八、樓梯設置及寬度檢討
- 依【建築技術規則】第八十九條第五款規定：
本章各節關於樓地板面積之計算，不包括法定防空避難設備面積、室內停車空間面積、騎樓及機械房、電氣室、直達樓梯間、電機房、蓄水池及屋頂突出物面積等類以用部分。
本案1F計算樓地板面積=1662.32m²
- 依【建築技術規則】第九十二條第一項規定：
任何建築物自避難層以外之各樓層均應設置一座以上之直通樓梯（包括坡道）連通避難層或地庫，樓梯位置應設於明顯處所。
本案設置直通安全梯一座，地庫以上直通安全梯一座，1F至3F直通安全梯一座。OK
- 依【建築技術規則】第九十三條第一項規定：
地庫層以上每層之屋頂樓地板面積超過二百平方公尺或地庫層面積超過二百平方公尺者。
本案實設無障礙樓梯，樓梯平台寬度120CM，最高<16CM，最深>26CM。OK
- 九、工廠專章檢討
- 依【建築技術規則】第十四章工廠專章規定：
第271條：本案1F作業廠房面積大於150m²，得適當隔間，且消防設備具有一小時以上之耐火性。
第272條：
本案1-3層A戶作業廠房面積合計=1184.23+1520.62+257.3=2962.15m²，廠房附屬員工宿舍面積為256.77m²。
（一）本案作業廠房面積超過300m²，附設專員宿舍面積256.77m²>2962.15/3=987.38m²...OK
（二）256.77/(2962.15/5)=2=1184.86m²...OK
第274條：本案一樓淨高為4.84M，二至四樓=3.54M，五至九樓=3.64M，十樓=3.3M，皆大於2.7M，符合規定。
- 十、步行距離檢討
- 依【建築技術規則】第九十三條第一項第二款第一目：建築物用途種類為C(工廠)者，除有現場觀覽之電視攝影機不得超過三十公尺外，不得超過七十公尺，重複步行距離不得大於規定距離之二分之一。
- 安全梯A連通室外：
L=2.03+4.97+3.06+2.91+6.6=19.57M < 6.35+10.46+7.89+8.57+8.12+6.36=46.75M < 27.50M
L=7.85+6.13=13.98M < 70M.OK
重複步行距離 L=6.35+10.46+7.89=24.7M < 35M.OK
- 室內連通室外：
L=3.32+7.85+6.13=17.3M < 70M.OK
作業廠房A-7：
步行距離 L=8.03+14.59+7.89+8.57+8.12+6.36=53.56M < 70M.OK
重複步行距離 L=8.03+14.59+7.89=30.51M < 35M.OK
- 管委會：
步行距離 L=10.15+3.06+2.91+6.6=22.72M < 70M.OK
重複步行距離 L=10.15M < 35M.OK
- 作業廠房A-4：
步行距離 L=2.03+4.97+3.06+2.91+6.6=19.57M < 6.35+10.46+7.89+8.57+8.12+6.36=46.75M < 27.50M
L=7.85+6.13=13.98M < 70M.OK
重複步行距離 L=6.35+10.46+7.89=24.7M < 35M.OK
- 作業廠房A-11：
步行距離 L=7.98+7.57+4.35+7.89+8.57+8.12=46.49M < 70M.OK
L=6.36+7.85+6.13=20.34M < 70M.OK
重複步行距離 L=7.98+7.57+4.35+7.89=27.75M < 35M.OK
- 作業廠房A-5：
步行距離 L=7.98+7.57+4.35+7.89+8.57+8.12=46.49M < 70M.OK
L=6.36+7.85+6.13=20.34M < 70M.OK
重複步行距離 L=7.98+7.57+4.35+7.89=27.75M < 35M.OK
- 作業廠房A-8：
步行距離 L=14.49+2.8+8.12+6.36+7.85+6.13=45.75M < 70M.OK
重複步行距離 L=14.49+2.8=17.29M < 35M.OK
- 作業廠房A-6：
步行距離 L=16.28+6.36+7.85+6.13=36.62M < 70M.OK
重複步行距離 L=16.28M < 35M.OK
- 作業廠房A-7：
步行距離 L=16.28+6.36+7.85+6.13=36.62M < 70M.OK
重複步行距離 L=16.28M < 35M.OK
- 作業廠房A-3：
步行距離 L=8.03+14.59+7.89+8.57+8.12+6.36=53.56M < 70M.OK
重複步行距離 L=8.03+14.59+7.89=30.51M < 35M.OK
- 作業廠房A-9：
步行距離 L=14.92+1.55+8.12+6.36+7.85+6.13=44.93M < 70M.OK
重複步行距離 L=14.92M < 35M.OK
- 作業廠房A-12：
步行距離 L=8.09+6.13=14.22M < 70M.OK
重複步行距離 L=8.09M < 35M.OK
- 作業廠房A-2：
步行距離 L=6.45+4.84+2.93+17.67=31.89M < 70M.OK
重複步行距離 L=6.45M < 35M.OK

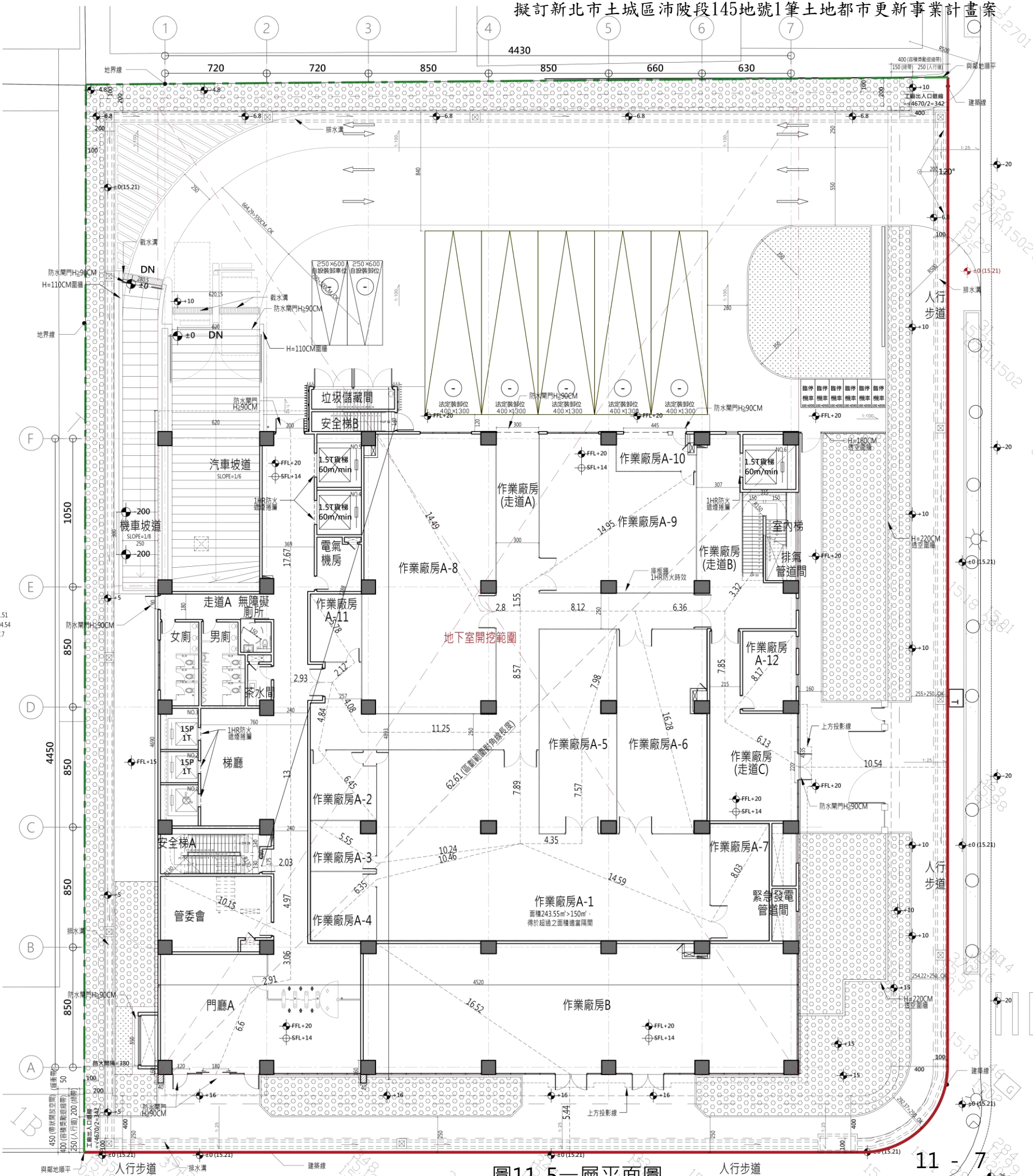
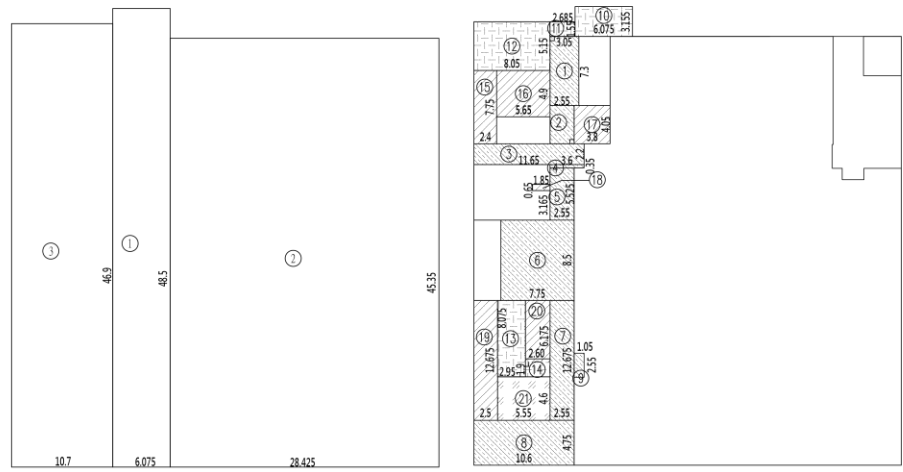


圖11-5 一層平面圖

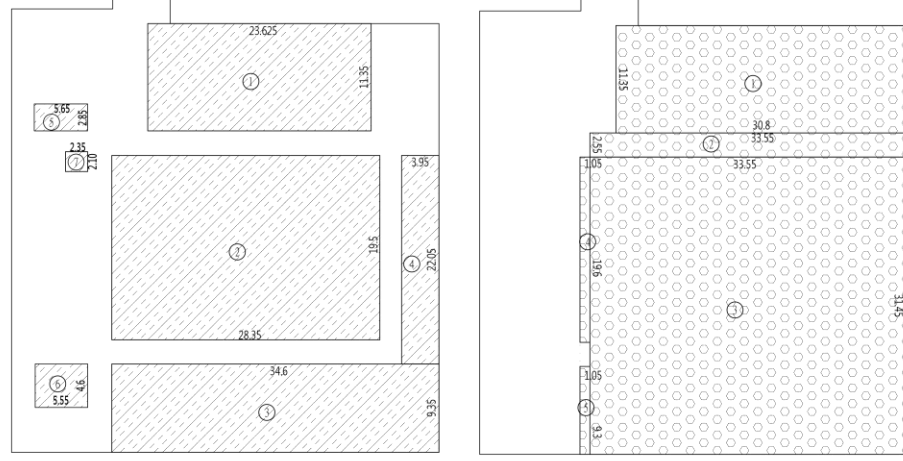
14 M 成功街

第11章 設計圖說

各層平面圖 二層平面圖 (SCALE: A3=1/300)



- 樓地板面積檢討圖** 2085.54m²
- 一、樓地板面積檢討
- ① 48.5*6.075=294.64
 - ② 28.425*45.35=1289.07
 - ③ 10.7*46.9=501.83
- 二、梯廳面積檢討 224.8m²
- 梯廳： 1. 3.05*7.3=22.265, 2. 2.25*4.05=9.1125, 3. 2.2*11.65=25.63, 4. 0.35*3.6=1.26, 5. 5.525*2.55=14.089, 6. 8.5*7.75=65.875, 7. 12.675*2.55=32.321, 8. 4.75*10.6=50.35, 9. 10.5*2.55=26.775, 小計 =224.8m²
- 三、15%免計容積檢討 229.72m²
- 安全梯： 10. 6.075*3.155=19.17, 11. 2.685*1.55=4.162, 12. 8.05*5.15=41.46, 13. 8.075*2.95=23.82, 14. 1.9*2.6=4.94, 小計 =19.17+4.162+41.46+23.82+4.94=93.56m²
- 機房及管室： 15. 2.4*7.75=18.6, 16. 5.65*4.9=27.69, 17. 3.8*4.05=15.39, 18. 0.65*1.85=1.2, 19. 2.5*12.675=31.688, 20. 6.175*2.6=16.055, 小計 =18.6+27.69+15.39+1.2+31.688+16.055=110.62m²
- 管委會： 21. 5.55*4.6=25.54m²
- 15%免計容積 = 93.56+110.62+25.54 = 229.72
- 四、陽台面積檢討
- 本案2F無設置陽台，陽台面積=0m²
- 五、梯廳+陽台面積檢討
- 梯廳+陽台面積： 0+224.8+16.25(樓梯間面積)=241.05m²
- 六、實設容積計算 1647.27m³
- 實設容積 = 樓地板面積 - 15%免計容積 + 回計面積 = 2085.54 - 222.12 - 229.72 + 13.57 = 1647.27m³



- 居室面積檢討圖** 1278.15m²
- 七、居室面積檢討
- ① 11.35*23.625=268.14
 - ② 19.5*28.35=552.83
 - ③ 9.35*34.6=323.51
 - ④ 22.05*39.871
 - ⑤ 5.65*2.85=16.103
 - ⑥ 5.55*4.6=25.53
 - ⑦ 2.35*2.10=4.94
 - ⑧ 268.14+552.83+323.51+16.103+25.53+4.94 = 1278.15
- 工廠專章面積檢討圖**
- 八、樓梯設置及寬度檢討
- 依【建築技術規則】第九十三條第一項第一、二款，連梯物用組梯為C類(工廠)者，除有現場攝影之電視攝影機不得超過三十公尺外，不得超過七十公尺，樓梯步行距離不得大於規定距離之二分之一。
- 九、工廠專章檢討
- 依【建築技術規則】第十四章工廠專章規定：
- 第271條：本案2F作業廠房面積大於150m²，得適當開窗，且消防設備具有一小時以上之耐火性。
- 第272條：本案1-3層A戶作業廠房面積合計=1184.23+1520.62+257.3=2962.15m²，廠房附屬員工宿舍面積為256.77m²。
- (一)本案作業廠房面積超過300m²，附設專車房面積256.77m²，2962.15/3=987.38m²，OK
- (二)256.77/(2962.15/5)=44.88m²，OK
- 第274條：本案二至四層=3.54M，五至九層=3.64M，十層=3.33M，皆大於2.7M，符合規定。
- 第275條：本案2F兩層直達樓梯相距33.77M > 建築面對角長一半=62.61/2=31.31M，OK
- 第279條：本案實設一層直達樓梯2F至1F，一層直達樓梯1F至10F之貨梯供使用。
- 第280條：本案各層樓地板面積均大於500m²，除了3F廠房附設專車房員工宿舍每層專車房設計衛生設備區，其餘樓層集中一處設置。

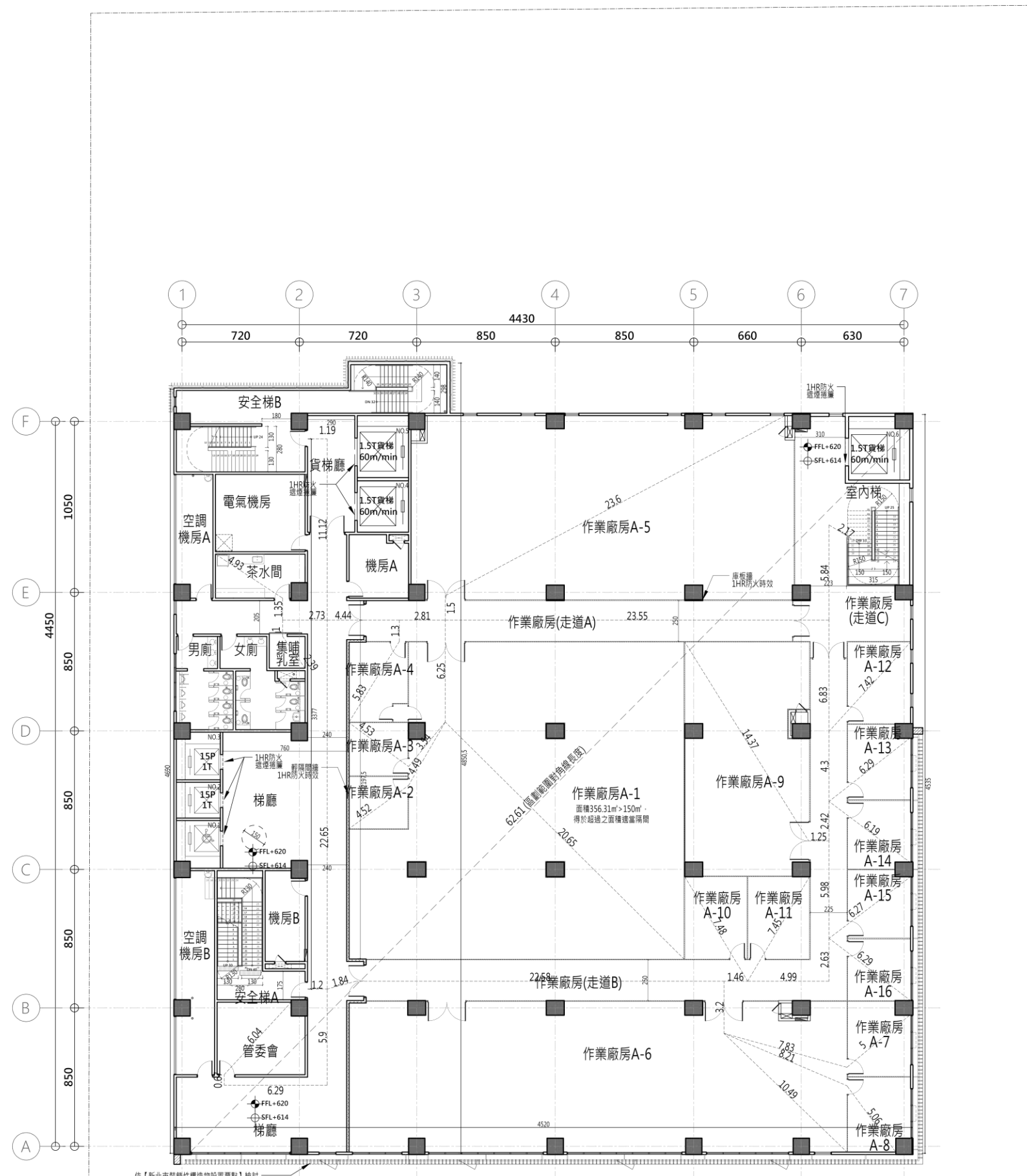
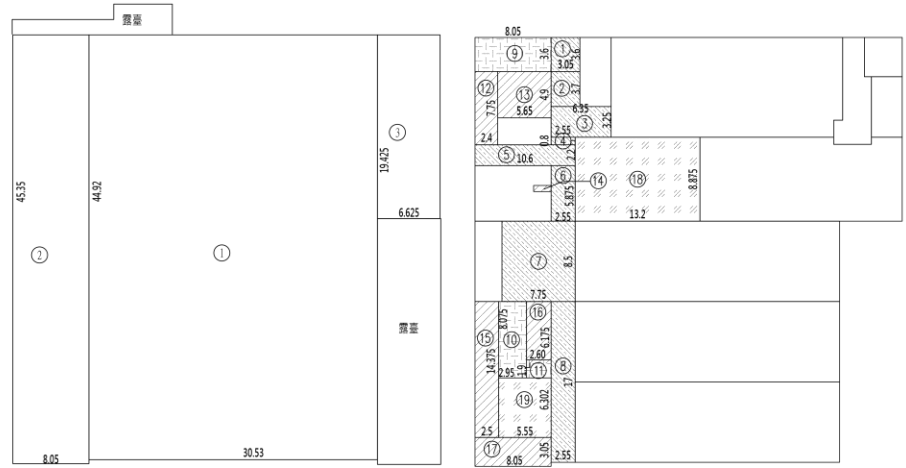


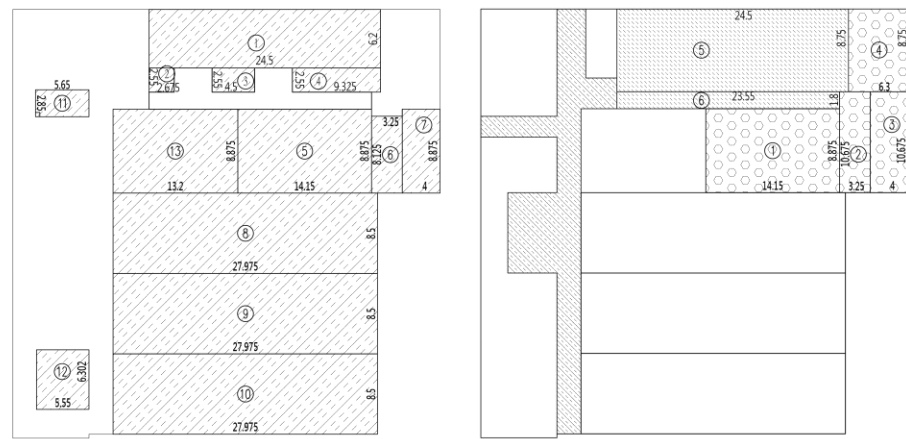
圖11-6二層平面圖

第11章 設計圖說

各層平面圖 三層平面圖 (SCALE: A3=1/300)



- 樓地板面積檢討圖 1865.17m²**
- 一、樓地板面積檢討 1865.17m²
 - 二、梯廳面積檢討 192.47m²
 - 三、15%免計容積檢討 333.91m²
 - 四、陽台面積檢討
 - 五、梯廳+陽台面積檢討
 - 六、實設容積計算 1344.74m³



- 居室面積檢討圖 1262.93m²**
- 工廠專章面積檢討圖**
- 七、居室面積檢討**
- 八、樓梯設置及寬度檢討**
- 九、工廠專章檢討**
- 十、步行距離檢討**

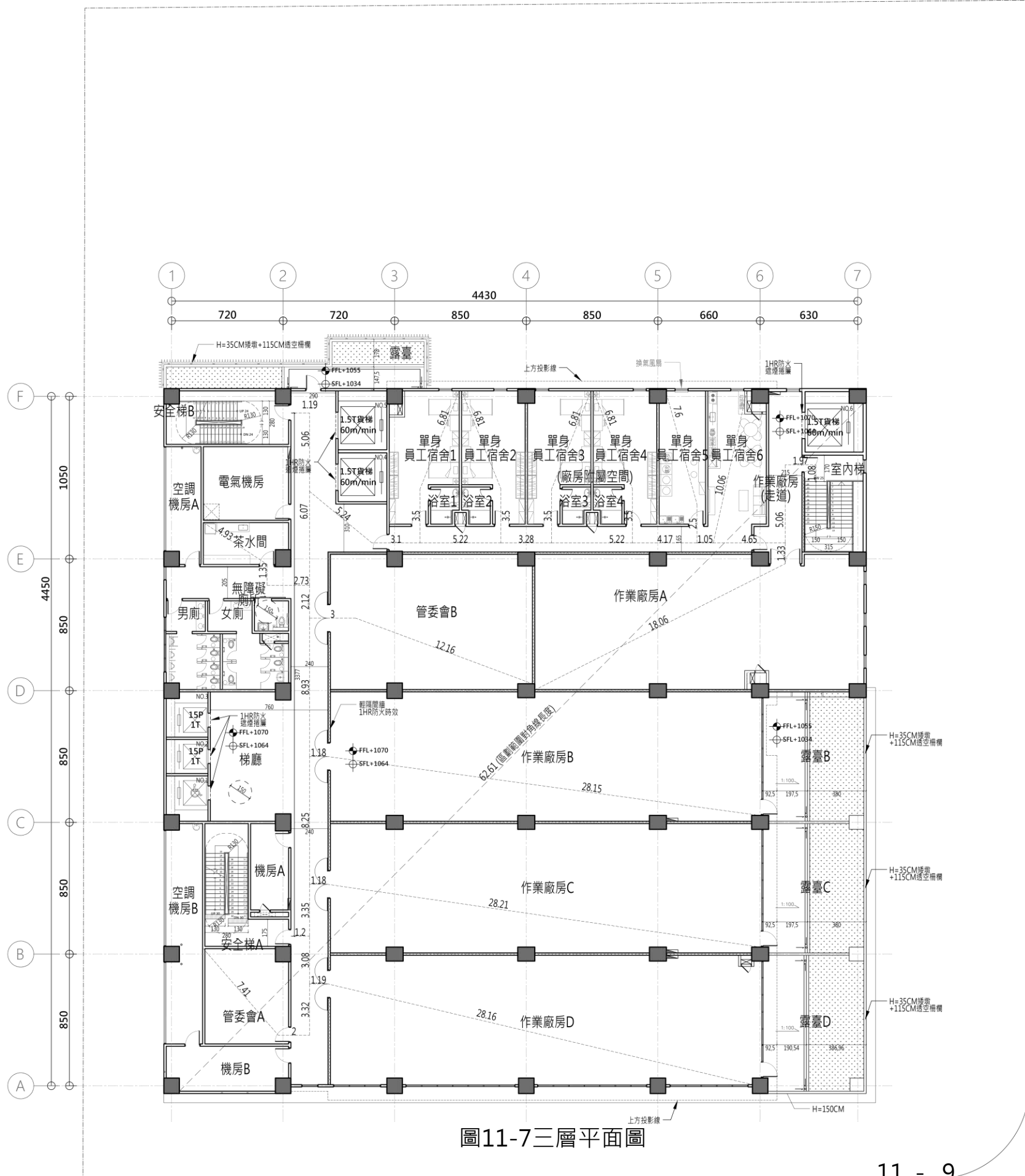
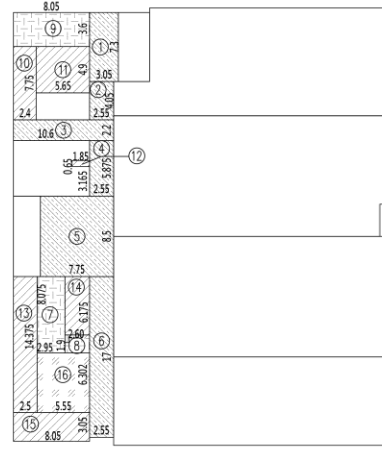
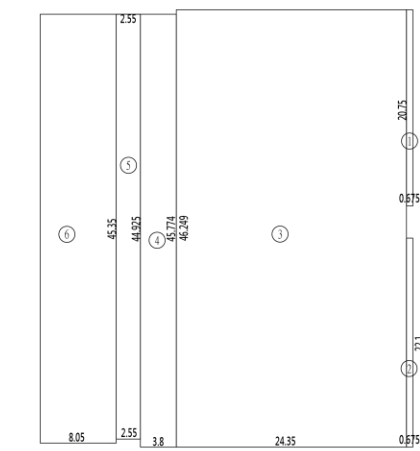


圖11-7三層平面圖

第11章 設計圖說

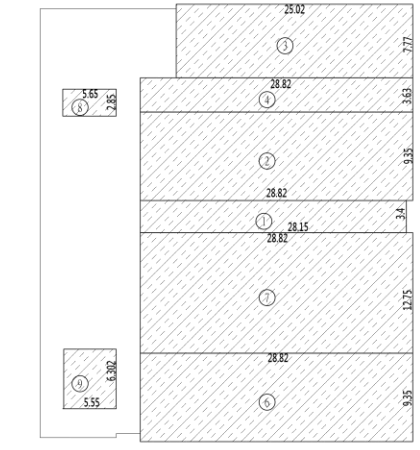
各層平面圖 標準層(5、7、9F)平面圖 (SCALE: A3=1/300)



- 一、樓地板面積檢討 1808.67m²**
- ① 0.675*20.75=14.01
 - ② 0.675*22.1=14.92
 - ③ 24.35*46.249=1126.17
 - ④ 8.05*45.35=365.07
 - ⑤ 44.075*22.1=974.2575
 - ⑥ 44.075*22.1=974.2575
 - ⑦ 44.075*22.1=974.2575
 - ⑧ 44.075*22.1=974.2575
 - ⑨ 44.075*22.1=974.2575
 - ⑩ 44.075*22.1=974.2575
 - ⑪ 44.075*22.1=974.2575
 - ⑫ 44.075*22.1=974.2575
 - ⑬ 44.075*22.1=974.2575
 - ⑭ 44.075*22.1=974.2575
 - ⑮ 44.075*22.1=974.2575
 - ⑯ 44.075*22.1=974.2575
 - ⑰ 44.075*22.1=974.2575
 - ⑱ 44.075*22.1=974.2575
 - ⑲ 44.075*22.1=974.2575
 - ⑳ 44.075*22.1=974.2575
 - ㉑ 44.075*22.1=974.2575
 - ㉒ 44.075*22.1=974.2575
 - ㉓ 44.075*22.1=974.2575
 - ㉔ 44.075*22.1=974.2575
 - ㉕ 44.075*22.1=974.2575
 - ㉖ 44.075*22.1=974.2575
 - ㉗ 44.075*22.1=974.2575
 - ㉘ 44.075*22.1=974.2575
 - ㉙ 44.075*22.1=974.2575
 - ㉚ 44.075*22.1=974.2575
 - ㉛ 44.075*22.1=974.2575
 - ㉜ 44.075*22.1=974.2575
 - ㉝ 44.075*22.1=974.2575
 - ㉞ 44.075*22.1=974.2575
 - ㉟ 44.075*22.1=974.2575
 - ㊱ 44.075*22.1=974.2575
 - ㊲ 44.075*22.1=974.2575
 - ㊳ 44.075*22.1=974.2575
 - ㊴ 44.075*22.1=974.2575
 - ㊵ 44.075*22.1=974.2575
 - ㊶ 44.075*22.1=974.2575
 - ㊷ 44.075*22.1=974.2575
 - ㊸ 44.075*22.1=974.2575
 - ㊹ 44.075*22.1=974.2575
 - ㊺ 44.075*22.1=974.2575

- 三、15%免計容積檢討 216.76m²**
- 安全梯: 7. 8.075*2.95=23.82
 - 機房及管委會: 10. 2.4*7.75=18.6
 - 管委會: 16. 5.55*6.302=34.98
 - 11. 5.65*4.9=27.69
 - 12. 0.65*1.85=1.2
 - 13. 2.5*14.375=35.938
 - 14. 2.6*6.175=16.055
 - 15. 3.05*8.05=24.55
 - 16. 18.6+27.69+1.2+35.938+16.055+24.55=124.03m²

- 四、陽台面積檢討**
本案4F無設置陽台，陽台面積=0m²
- 五、梯廳+陽台面積檢討**
陽台+梯廳面積:
0+180.12=180.12m²
180.12m² < 1808.67*15%=271.30...OK
- 六、實設容積計算 1411.79m³**
實設容積:
樓地板面積*樓高-15%免計容積+陽台面積
1808.67*180.12-216.76=1411.79m³



- 七、居室面積檢討 1352.22m²**
- ① 3.4*28.15=95.71
 - ② 9.35*28.82=269.47
 - ③ 7.77*25.02=194.41
 - ④ 28.82*3.63=104.62
 - ⑤ 28.82*9.35=269.47
 - ⑥ 28.82*12.75=367.46
 - ⑦ 5.65*2.85=16.1
 - ⑧ 5.65*2.85=16.1
 - ⑨ 5.55*6.302=34.98
 - ⑩ 95.71+269.47+194.41+104.62+269.47+367.46+16.1+34.98=1352.22

- 八、樓梯設置及寬度檢討**
- 依【建築技術規則】第九十三條第一項規定:
任何建築物自樓梯間以外之各樓層均應設置一處以上之直達樓梯(包括坡道)連通樓梯間或地面，樓梯位應設於明顯處所。
本案設置直達安全梯一處，地面以上直達安全梯一處，1F至3F直達梯一處...OK
- 依【建築技術規則】第九十五條第一項第一款第四目規定:
供前三目以外用途之使用，其樓地板面積在連續層上層超過四〇〇平方公尺，其他任一層超過二〇〇平方公尺者，應自各該層設置二處以上之直達樓梯連通樓梯間或地面。
1411.79m² > 400m²，設置直達安全梯一處，地面以上直達安全梯一處，1F至3F直達梯一處...OK
- 依【建築技術規則】第三十三條規定:
地面層以上每層之居室樓地板面積超過二百平方公尺或地下層樓地板面積超過二百平方公尺者，本案實設無障礙樓梯，樓梯平台寬度120CM，級高<16CM，級深>26CM...OK
- | 樓梯及平台寬度 | 級高尺寸 | 級深尺寸 |
|---------|------|------|
| 120CM | 20CM | 24CM |

- 九、工廠專章檢討**
- 依【建築技術規則】第十四章工廠專章規定:
第271條: 本案2-10F作業廠房面積均大於150m²，且消防設備具有一小時以上之耐火性。
第274條: 本案二至四樓=3.54M，五至九樓=3.64M，十樓=3.3M，皆大於2.7M，符合規定。
第275條: 本案兩座直達梯口相距33.77M > 建築區劃對角角一半=59.68/2=29.84M...OK
第279條: 本案實設一處直達梯B2F至R1F，一處直達梯B1F至10F之貨梯供使用。
第280條: 本案各樓層樓地板面積均大於500m²，除了3F廠房附設單身員工宿舍每間單設衛生設備區，其餘樓層集中一處設置。

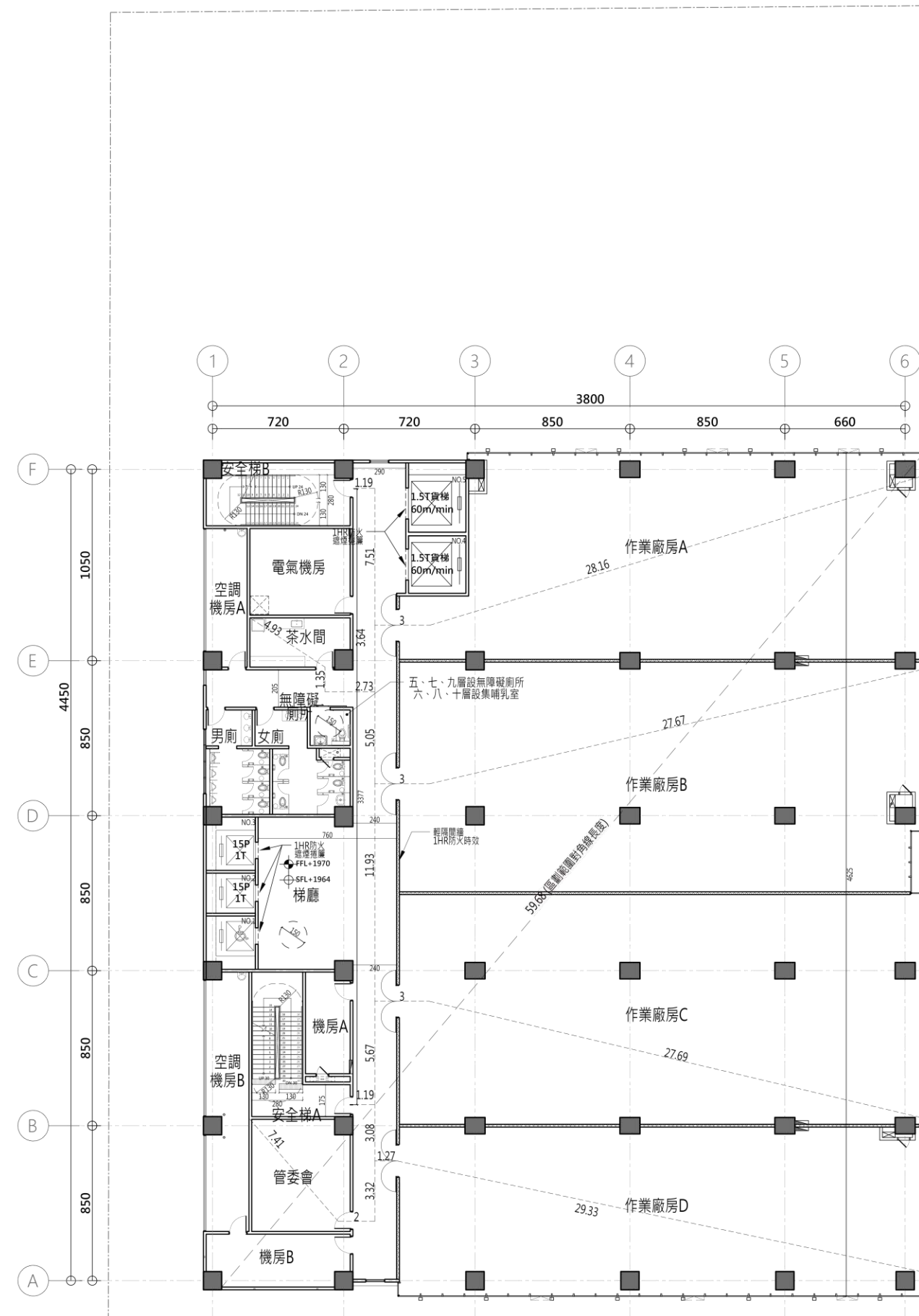
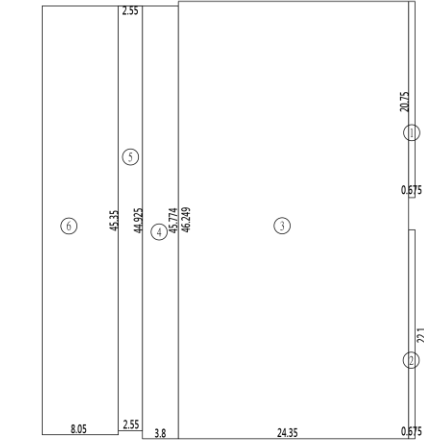


圖11-9標準層(5、7、9F)平面圖

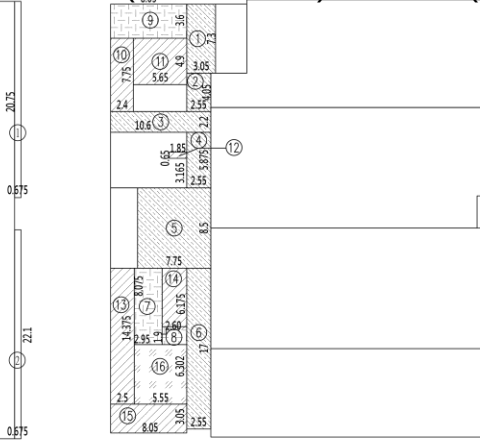
第11章 設計圖說

各層平面圖 標準層(6、8、10F)平面圖 (SCALE: A3=1/300)



樓地板面積檢討圖

- 一、樓地板面積檢討 1808.67m²**
- ① 0.675*20.75=14.01
 - ② 0.675*22.1=14.92
 - ③ 24.35*46.249=1126.17
 - ④ 3.8*45.774=173.94
 - ⑤ 44.925*2.55=114.56
 - ⑥ 8.05*45.35=365.07
- 二、梯廳面積檢討 180.12m²**
- 1. 3.05*7.3=22.265
 - 2. 4.05*2.55=10.328
 - 3. 2.2*10.6=23.32
 - 4. 5.87*2.55=14.981
 - 5. 8.5*7.75=65.875
 - 6. 17*2.55=43.35
- 小計 = 22.265 + 10.325 + 23.32 + 14.981 + 65.875 + 43.35 = 180.12m²
- 180.12 < 1808.67*10% = 180.87...OK



容積樓地板面積檢討圖

- 三、15%免計容積檢討 216.76m²**
- 7. 8.075*2.95=23.82
 - 8. 1.9*2.6=4.94
 - 9. 3.6*8.05=28.98m²
 - 10. 2.4*7.75=18.6
 - 11. 5.65*4.9=27.69
 - 12. 0.65*1.85=1.2
 - 13. 2.5*14.375=35.938
 - 14. 2.6*1.75=4.55
 - 15. 3.05*8.05=24.55
- 小計 = 23.82 + 4.94 + 28.98 = 57.75m²
- 15%免計容積 = 57.75 + 124.03 + 34.98 = 216.76

四、陽台面積檢討

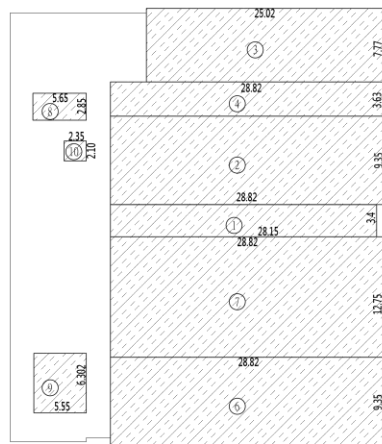
本案4F無設置陽台，陽台面積=0m²

五、梯廳+陽台面積檢討

陽台+梯廳面積：
0-180.12=180.12m²
180.12m² < 1808.67*15%=271.30...OK

六、實設容積計算 1411.79m³

實設容積 = 樓地板面積 * 15%免計容積 + 陽台面積
1808.67*180.12-216.76=1411.79m³



居室面積檢討圖

- 七、居室面積檢討 1357.16m²**
- ① 3.4*28.15=95.71
 - ② 9.35*28.82=269.47
 - ③ 7.77*25.02=194.41
 - ④ 28.82*3.63=104.62
 - ⑤ 95.71+269.47+194.41+104.62+269.47+367.46+16.1+34.98+4.94 = 1357.16

八、樓梯設置及寬度檢討

依【建築技術規則】第九十三條第一項規定：
任何建築物樓梯以外之各樓層均應設置一層以上之直通樓梯（包括坡道）連通避難區域地面，樓梯位置應設於避難場所。
本案設置直通安全梯一座，地面以上直通安全梯一座，1F至3F直通梯一座...OK

依【建築技術規則】第九十五條第一項第一款第四目規定：
供前三目以外用途之使用，其樓地板面積在避難層樓上層超過四〇〇平方公尺，其他任一層超過二四〇平方公尺者，應自該層設置二層以上之直通樓梯連通避難區域地面。
1411.79m² > 400m²，設置直通安全梯一座，地面以上直通安全梯一座，1F至3F直通梯一座...OK

依【建築技術規則】第二十三條規定：
地面層以上每層之居室樓地板面積超過二百平方公尺或地下層超過二百平方公尺者，本案實設容積無障礙樓梯，樓梯平台寬度120CM，級高<16CM，級深>26CM...OK

樓梯及平台寬度	級高尺寸	級深尺寸
120CM	20CM	24CM

九、工廠專章檢討

依【建築技術規則】第十四章工廠建築規定：
第271條：本案3-10F作業廠房面積均大於150m²，且消防設備具有一小時以上之耐火性。
第274條：本案二至四層樓高3.54M，五至九層樓高3.64M，十層樓高3.3M，均大於2.7M，符合規定。
第275條：本案兩層直通樓梯口相距33.77M，建築區對角長一半=59.68/2=29.84M...OK
第279條：本案實設容積二層直通梯2F至1F，一層直通梯1F至10F之樓梯供使用。
第280條：本案各樓層樓地板面積均大於500m²，除了3F廚房附設專員宿舍每間單獨設計衛生設備，其餘樓層集中一處設置。

十、步行距離檢討

依【建築技術規則】第九十三條第一項第二款第一目，建築物用途類組為C類(工廠)者，除有現場觀感之電視攝影機不得超過三十公尺外，不得超過七十公尺，重複步行距離不得大於規定距離之三分之二。

- 作業廠房A：**
步行距離 L=28.16+3+7.51+1.19 = 39.86M < 70M...OK
重複步行距離 L=28.16+3=31.16M < 35M...OK
- 作業廠房B：**
步行距離 L=27.67+3+5.05+3.64+7.51+1.19 = 48.06M < 70M...OK
重複步行距離 L=27.67+3=30.67M < 35M...OK
- 作業廠房C：**
步行距離 L=27.69+3+5.67+1.19 = 37.55M < 70M...OK
重複步行距離 L=27.69+3=30.69M < 35M...OK
- 作業廠房D：**
步行距離 L=29.33+1.27+3.08+1.19 = 34.84M < 70M...OK
重複步行距離 L=29.33+1.27+3.08 = 33.68M < 35M...OK
- 管委會：**
步行距離 L=7.41+2+3.32+3.08 = 15.81M < 35M...OK
- 茶水間：**
步行距離 L=4.93+1.35+2.73+3.64 = 12.65M < 35M...OK
重複步行距離 L=4.93+1.35+2.73 = 9.01M < 35M...OK
- 哺乳室：**
步行距離 L=2.39+1+2.73+3.64 = 8.76M < 35M...OK
重複步行距離 L=2.39+1+2.73 = 6.12M < 35M...OK

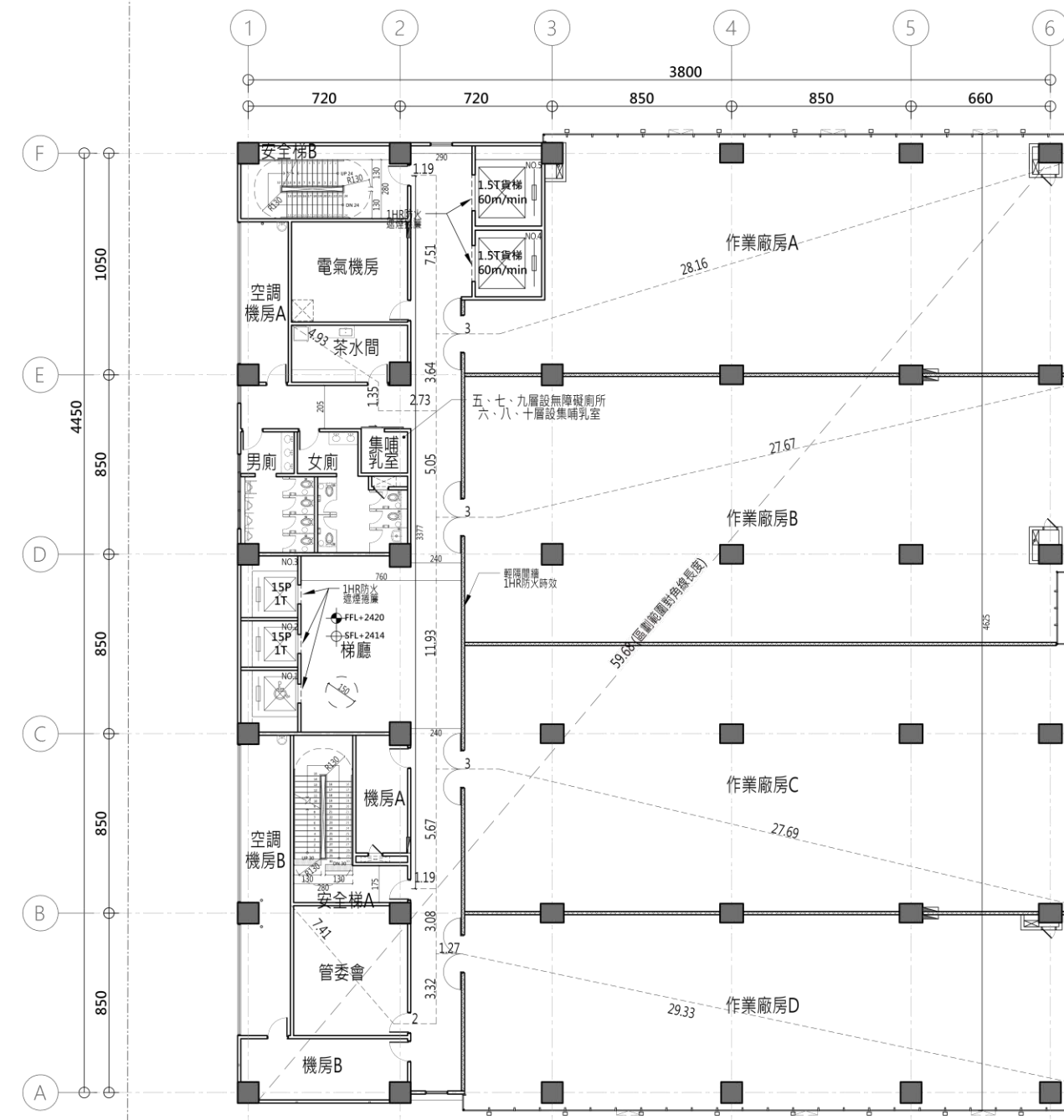


圖11-10標準層(6、8、10F)平面圖

第11章 設計圖說

各層平面圖 屋頂層平面圖 (SCALE: A3=1/300)

一、R1F樓地板面積檢討 263.00m²

依【建築技術規則】第一條第九款規定：
五、屋頂突出物：突出於屋頂之附屬建築物及雜項工作物：
(一)第十款第一目之屋頂突出物高度在六公尺以內或有昇降機設備連通屋頂之屋頂突出物高度在九公尺以內，且屋頂突出物水平投影面積之和，除最高建築物以不超過建築面積百分之十五外，其餘以不超過建築面積百分之十二點五為限，其未達二十五平方公尺者，得建築二十五平方公尺。
① 13.75*10.5=144.38 263m²<2108.76m²(建築面積)*12.5%=263.58m²...OK
② 7.2*16.475=118.62
①+②
144.38+118.62=263m²
(二)水箱、水塔設於屋頂突出物上高度合計在六公尺以內或設有昇降機設備連通屋頂之屋頂突出物高度在九公尺以內或設於屋頂上高度在二點五公尺以內。
本案屋頂設有昇降機設備，設計屋突高度=9M≤9M...OK

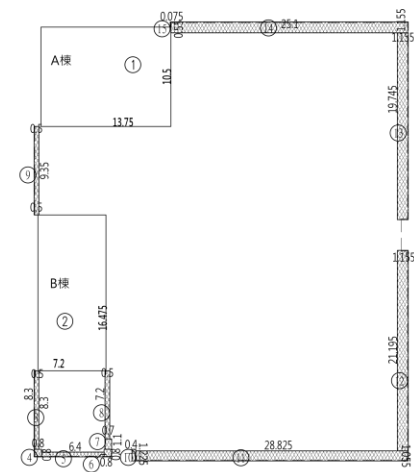
二、屋頂裝飾物面積檢討

依【建築技術規則】第一條第十款第五目規定：
(五)突出屋頂之三分之一以上透空透欄、三分之二以上透空立體構架供景觀造型、屋頂綠化等公益及綠建築設施，其投影面積不計入第九款第一目屋頂突出物水平投影面積之和，但本目與第一目及第六目之屋頂突出物水平投影面積之和，以不超過建築面積百分之三十為限。
突出屋頂之三分之一以上透空透欄、三分之二以上透空立體構架依新北府工建字第11216382961號，【新北市建築物業裝飾性構造物設置要點】屋頂裝飾物檢討：
(一)耐震、耐風及安全等項目應由建築師及相關專業工程技師簽證確認，遵照辦理。
(二)柱體應沿屋頂平台邊界設置，其各向立面透空率應自屋頂版面起算檢討，並包含女兒牆。
(三)上方得設置裝飾性構造物，其範圍不得超過屋頂範圍一公尺；投影在屋頂平面上部分之淨高應達五公尺以上，且透空率應達三分之二以上，並應併入建築面積百分之三十檢討。
(四)高度以屋頂突出物之構造物、機械房或水箱高度為限，且最高不得超過六公尺，但其投影面積納入容積率檢討者，高度以九公尺為限。
本案屋頂裝飾性構造物高度均小於6M，符合規定。

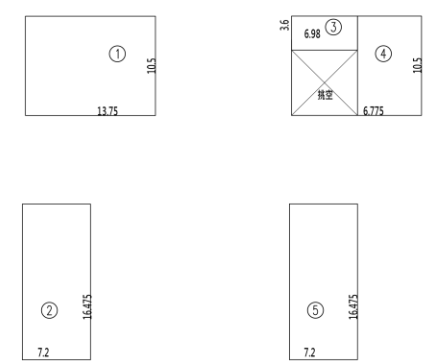
屋頂裝飾物檢討：
屋頂面積=1796.82m²
屋突樓地板面積=263m²
透空立體構架面積=1796.82-263=1533.82m²
2/3透空檢討：
實設柱架面積：
① (8.3+8.3)/2*4.15 ② 7.2*0.5=3.6 ③ 19.745*1.155=22.805
④ (0.8+0.8)/2*0.64 ⑤ (0.5+0.5)/9.35/2=4.68 ⑥ 1.155*25.1=28.991
⑦ (0.5+0.5)*6.4/2=3.2 ⑧ 1.225*0.4=0.49 ⑨ 0.075*0.55=0.04
⑩ 0.8*0.8=0.64 ⑪ 28.825*1.155=33.293
⑫ (0.7+0.7)/1.1/2=0.77 ⑬ 21.195*1.155=24.48
⑭ ①+②+③+④+⑤+⑥+⑦+⑧+⑨+⑩+⑪+⑫
⑬+⑭+⑮+⑯+⑰
4.15+0.64+3.2+0.64+0.77+3.6+4.68+0.49+33.293+24.48+22.805+28.991+0.04=127.78
透空率2/3檢討：
127.78m²<1533.82*2/3=1022.55m²
屋頂裝飾性構造物水平投影面積檢討：
263+127.78=390.78m²<2108.67m²*30%=632.60...OK

三、R2F、R3F樓地板面積檢討

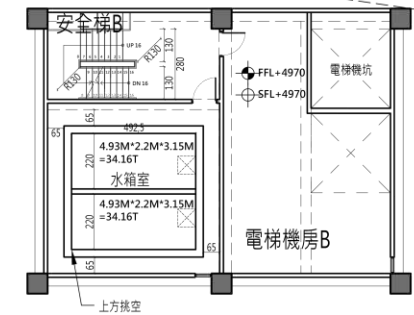
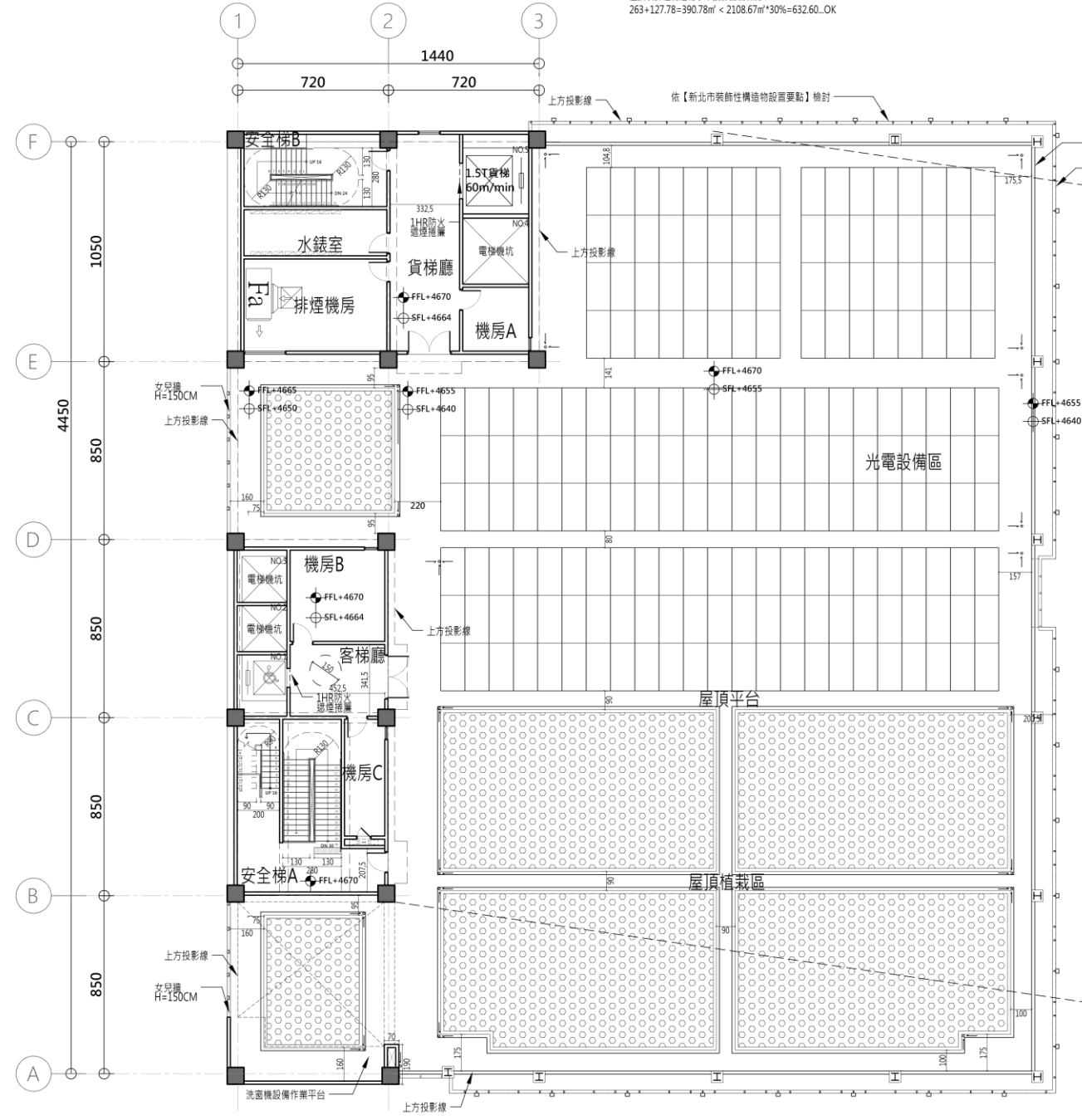
屋突二樓：
① 13.75x10.5=144.38
② 7.2x16.475=118.62
①+②
=144.38+118.62=263m²
屋突三樓：
③ 6.98x3.6=25.128
④ 6.775x10.5=71.138
⑤ 7.2x16.475=118.62
③+④+⑤
=25.128+71.138+118.62=214.89m²



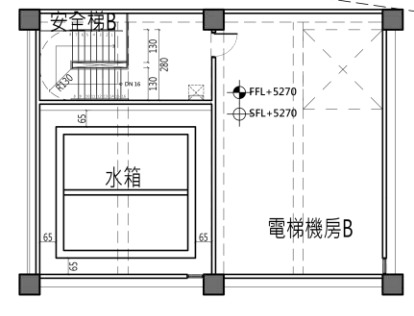
屋頂突出物水平投影面積檢討圖



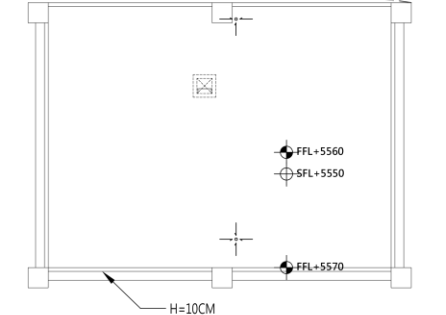
屋突二層樓地板面積 屋突三層樓地板面積



屋突二層平面圖



屋突三層平面圖



屋頂層平面圖

圖11-11屋突層平面圖

第11章 設計圖說

各向剖面圖

縱向剖面圖

(SCALE : A3=1/300)

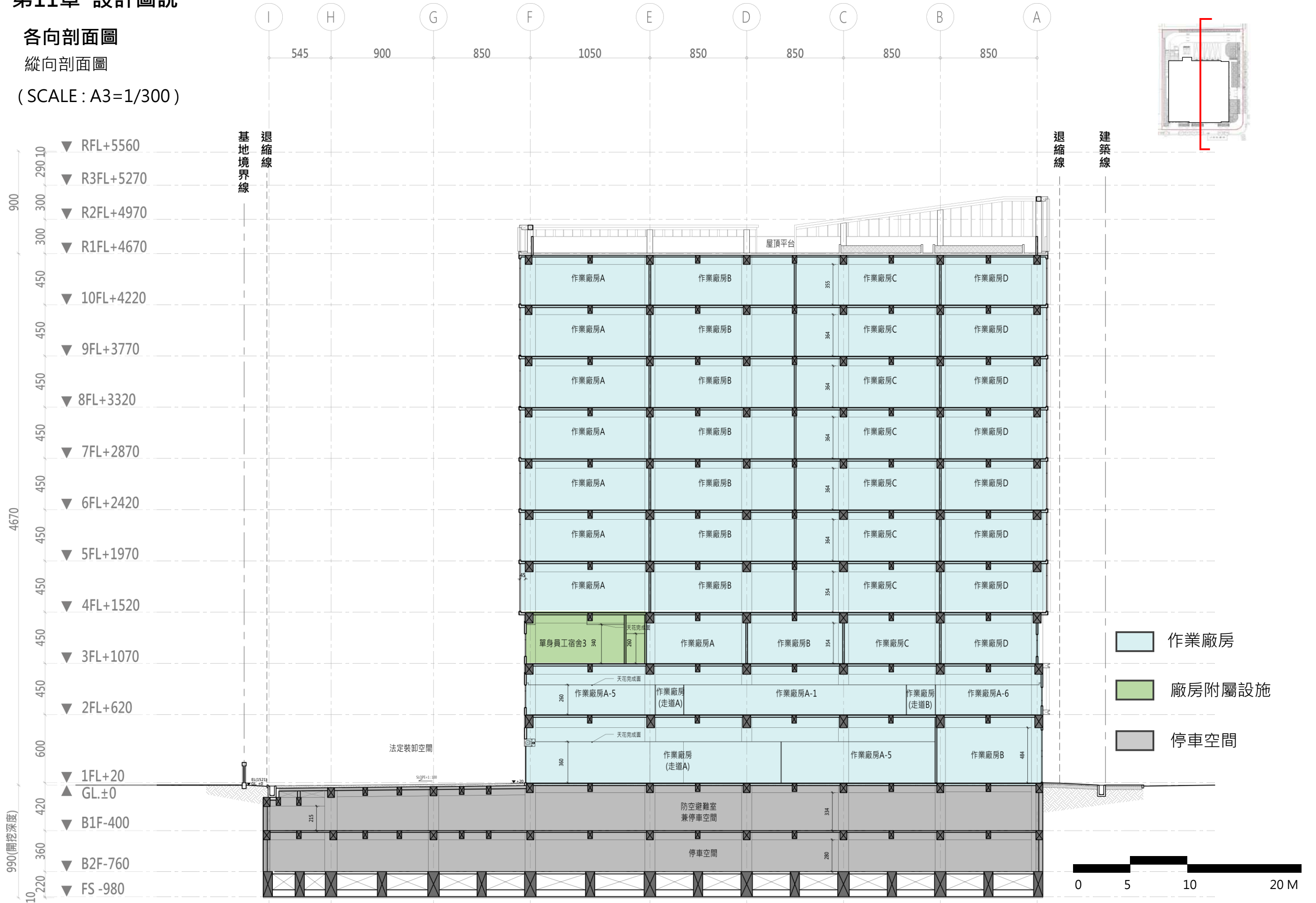


圖11-12縱向剖面圖